

## 8. ผลการตรวจวัดคุณภาพสิ่งแวดล้อม

### 8.1 การตรวจวัดคุณภาพอากาศ

#### 1) ฝุ่นละออง

**ช่วงก่อสร้าง :** ทำการตรวจวัดปริมาณฝุ่นละอองในบรรยากาศ TSP และปริมาณฝุ่นละอองในบรรยากาศขนาด 10 ไมครอน (PM10) ช่วงก่อสร้าง ที่จุดตรวจวัดบริเวณพื้นที่โครงการ และอาคารชุดแอสปาย ปิ่นเกล้า-อรุณอมรินทร์ เดือนละ 1 ครั้ง เดือนกรกฎาคม ถึง ธันวาคม 2567 ดังตารางที่ 7

ตารางที่ 7 ผลตรวจวัดปริมาณฝุ่นละอองช่วงก่อสร้าง

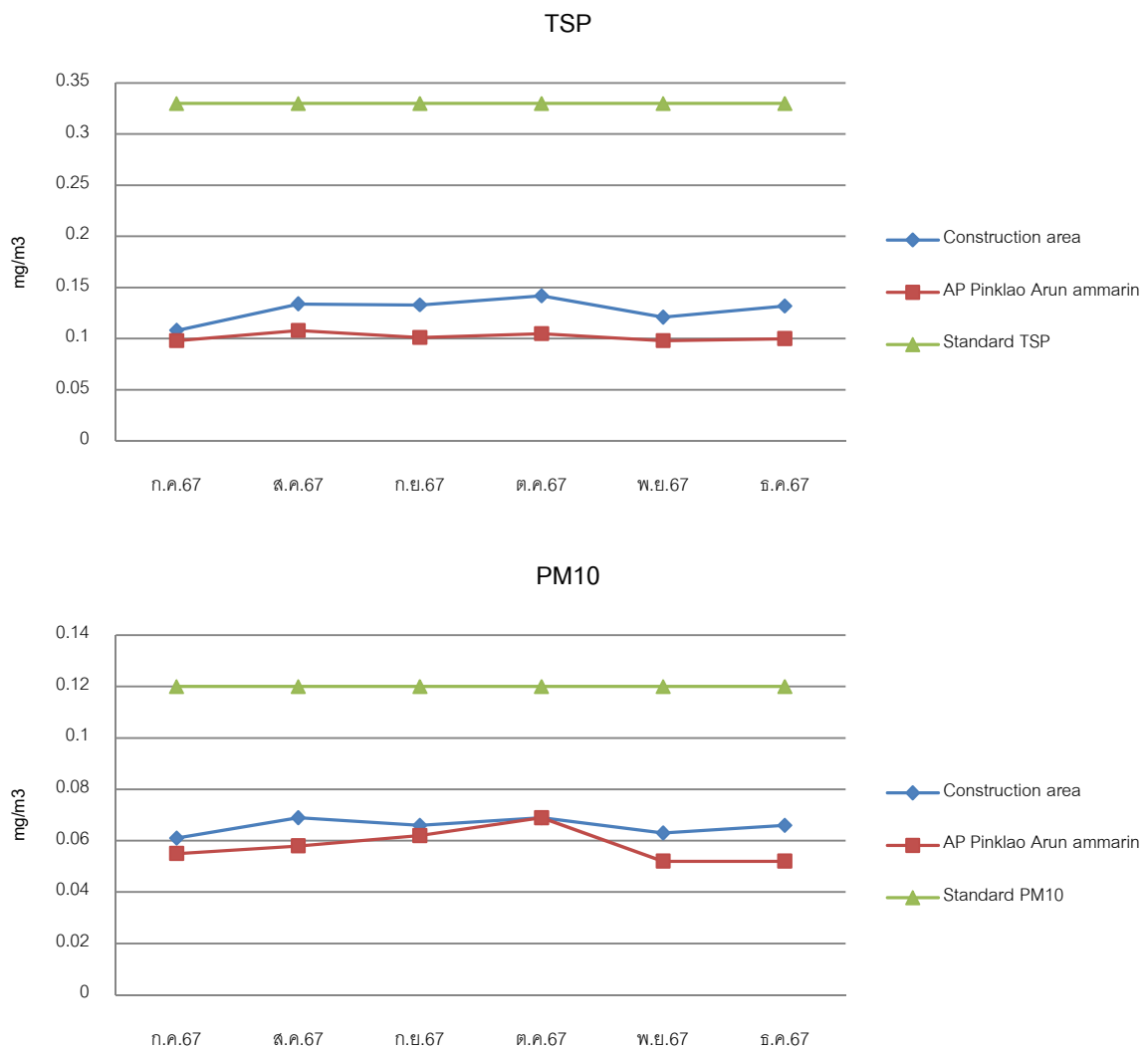
เดือนปี	พื้นที่โครงการ		อาคารชุดแอสปาย ปิ่นเกล้า-อรุณอมรินทร์	
	TSP : mg/m <sup>3</sup>	PM10 : mg/m <sup>3</sup>	TSP : mg/m <sup>3</sup>	PM10 : mg/m <sup>3</sup>
19 ก.ค.67	0.103	0.059	0.096	0.048
20 ก.ค.67	0.108	0.061	0.098	0.055
21 ก.ค.67	0.101	0.044	0.094	0.041
16 ส.ค.67	0.112	0.069	0.108	0.055
17 ส.ค.67	0.134	0.063	0.108	0.058
18 ส.ค.67	0.114	0.059	0.108	0.057
20 ก.ย.67	0.098	0.066	0.098	0.051
21 ก.ย.67	0.133	0.052	0.096	0.049
22 ก.ย.67	0.104	0.063	0.101	0.062
5 ต.ค.67	0.109	0.069	0.104	0.052
6 ต.ค.67	0.142	0.058	0.103	0.051
7 ต.ค.67	0.112	0.068	0.105	0.069
10 พ.ย.67	0.101	0.063	0.097	0.050
11 พ.ย.67	0.121	0.057	0.097	0.052
12 พ.ย.67	0.103	0.054	0.098	0.052
4 ธ.ค.67	0.102	0.066	0.100	0.051
5 ธ.ค.67	0.132	0.056	0.099	0.051
6 ธ.ค.67	0.106	0.061	0.101	0.060
<b>ค่ามาตรฐาน*</b>	0.33	0.12	0.33	0.12

หมายเหตุ : \*มาตรฐานตามประกาศคณะกรรมการสิ่งแวดล้อมแห่งชาติ ฉบับที่ 10 (พ.ศ.2538) เรื่องกำหนดมาตรฐานคุณภาพอากาศในบรรยากาศ ลงวันที่ 17 เมษายน พ.ศ.2538

ตารางที่ 8 สรุปผลตรวจวัดปริมาณฝุ่นละอองตลอดการก่อสร้าง

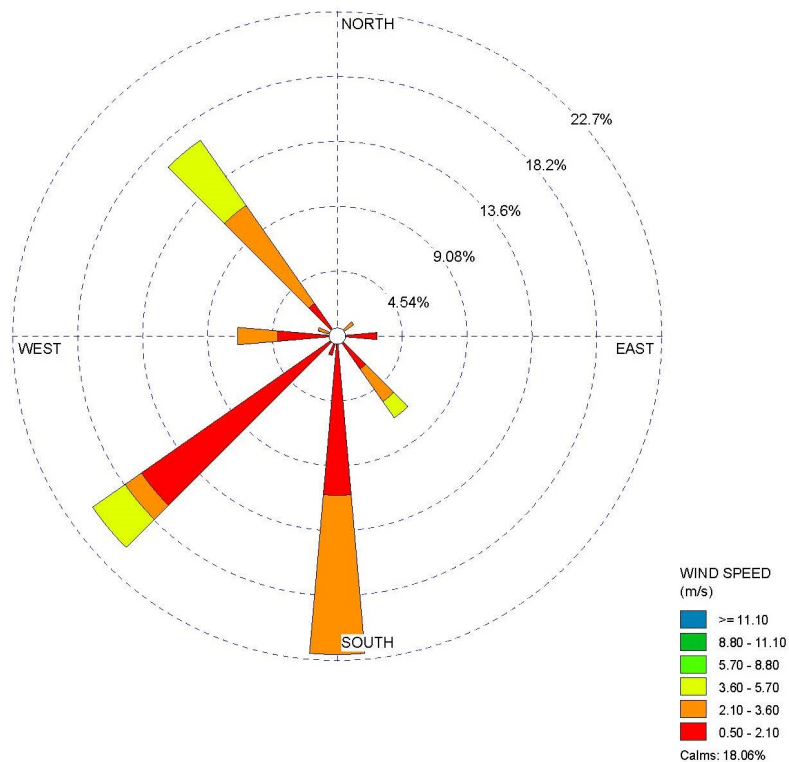
เดือนปี	ทิศเหนือของพื้นที่โครงการ		อาคารชุดแอสปาย ปิ่นเกล้า-อรุณอมรินทร์	
	TSP : mg/m <sup>3</sup>	PM10 : mg/m <sup>3</sup>	TSP : mg/m <sup>3</sup>	PM10 : mg/m <sup>3</sup>
ธันวาคม 2566	0.108	0.093	0.093	0.055
มกราคม 2567	0.099	0.062	-	-
กุมภาพันธ์ 2567	0.126	0.079	0.088	0.050
มีนาคม 2567	0.098	0.075	0.094	0.072
เมษายน 2567	0.108	0.080	0.115	0.080
พฤษภาคม 2567	0.096	0.068	0.097	0.068
มิถุนายน 2567	0.100	0.071	0.099	0.074
กรกฎาคม 2567	0.108	0.061	0.098	0.055
สิงหาคม 2567	0.134	0.069	0.108	0.058
กันยายน 2567	0.133	0.066	0.101	0.062
ตุลาคม 2567	0.142	0.069	0.105	0.069
พฤศจิกายน 2567	0.121	0.063	0.098	0.052
ธันวาคม 2567	0.132	0.066	0.100	0.052
ค่ามาตรฐาน*	0.33	0.12	0.33	0.12

หมายเหตุ : \*มาตรฐานตามประกาศคณะกรรมการสิ่งแวดล้อมแห่งชาติ ฉบับที่ 10 (พ.ศ.2538) เรื่องกำหนดมาตรฐานคุณภาพอากาศในบรรยากาศ ลงวันที่ 17 เมษายน พ.ศ.2538

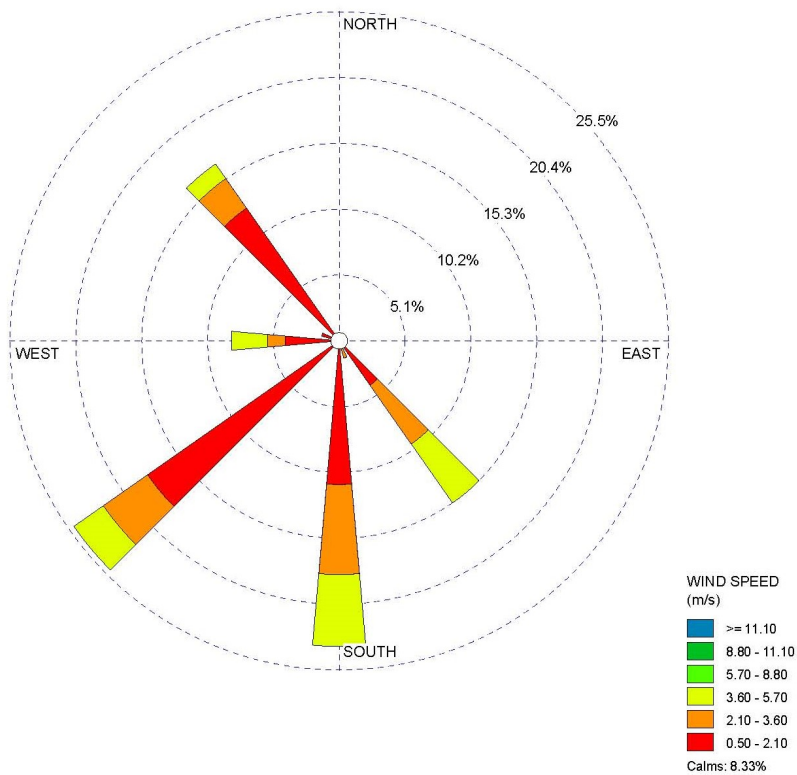


ภาพที่ 6 เปรียบเทียบค่าฝุ่นละอองในบรรยากาศ

## 2) ตรวจวัดภูมิอากาศ ช่วงก่อสร้าง ดังภาพที่ 8 ถึงภาพที่ 10

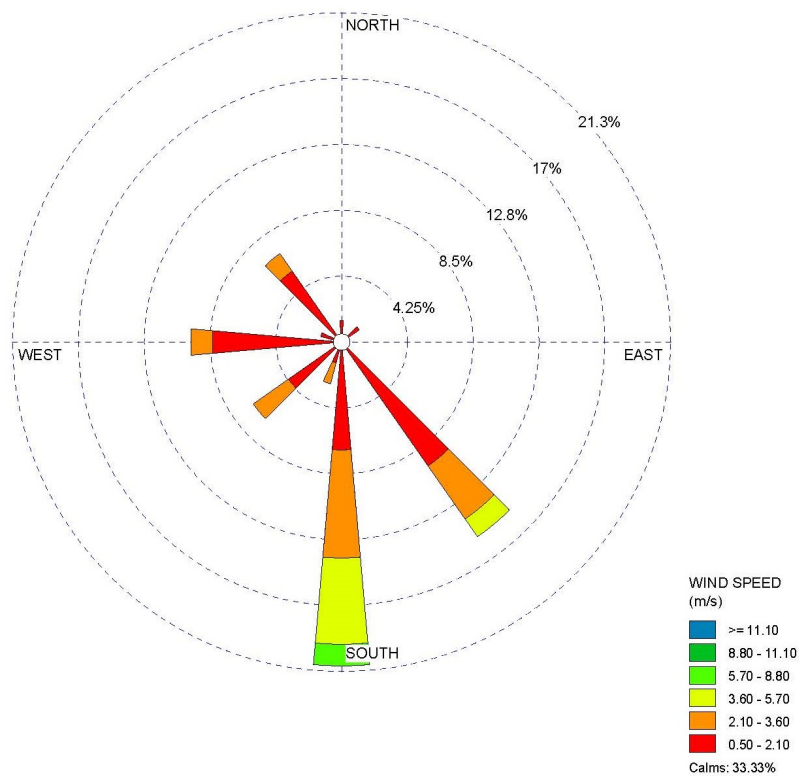


ผังลมช่วงตรวจวัด เดือน กรกฎาคม 2567

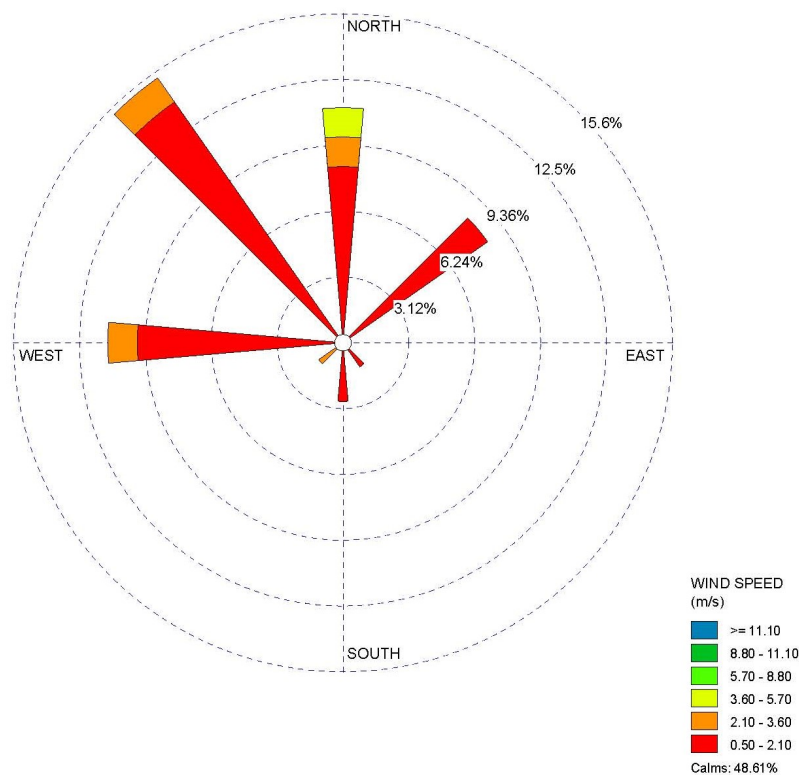


ผังลมช่วงตรวจวัด เดือน สิงหาคม 2567

ภาพที่ 7 ผังลมขณะตรวจวัดฝุ่นละออง

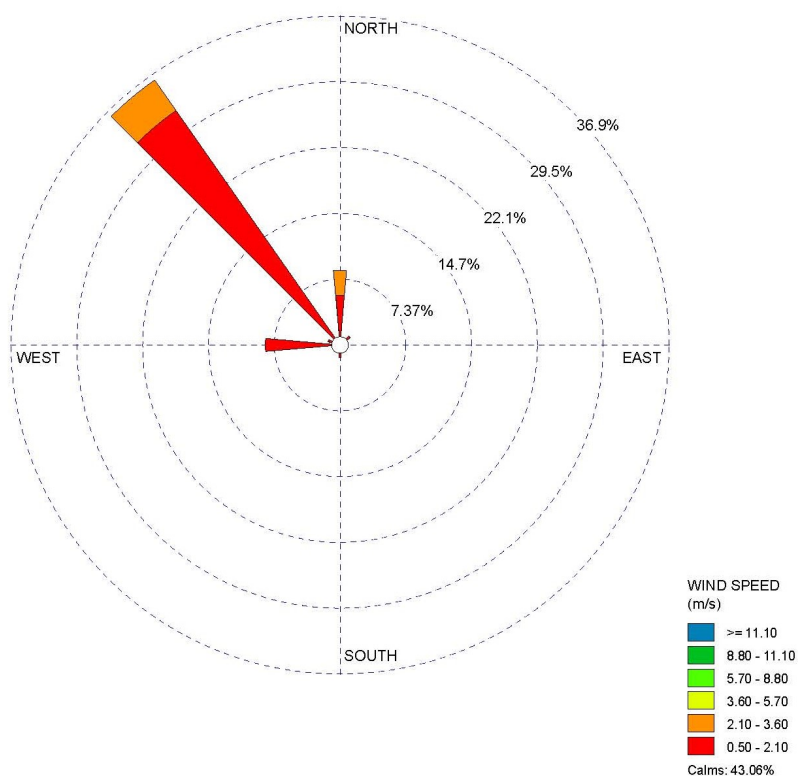


ผังลมช่วงตรวจวัด เดือนกันยายน 2567

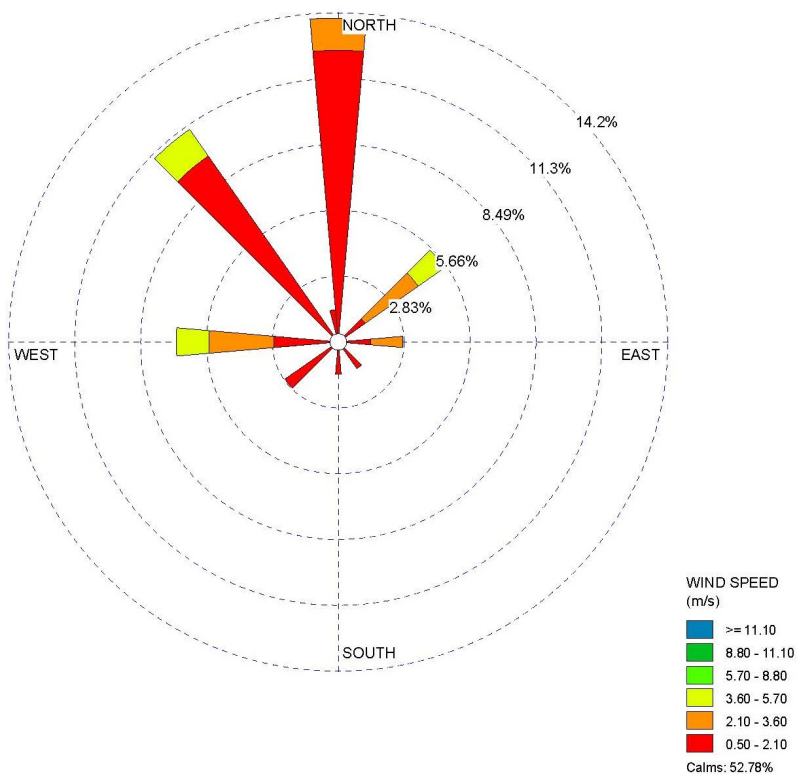


ผังลมช่วงตรวจวัดเดือน ตุลาคม 2567

ภาพที่ 7 ผังลมขณะตรวจวัดฝุ่นละออง (ต่อ)



ผังลมช่วงตรวจวัด เดือน พฤศจิกายน 2567



ผังลมช่วงตรวจวัด เดือน ธันวาคม 2567

ภาพที่ 7 ผังลมขณะตรวจวัดฝุ่นละออง (ต่อ)

### 3) การตรวจวัดก๊าซมลพิษในบรรยากาศทั่วไป คาร์บอนมอนนอกไซด์ (CO)

จุดตรวจวัดบริเวณพื้นที่ของโครงการ ตรวจวัด 3 วันต่อเนื่องเดือนละ 1 ครั้ง ตั้งแต่ เดือน กรกฎาคม ถึง ธันวาคม 2567 ผลการตรวจวัด ดังตารางที่ 9

ตารางที่ 9 ผลการตรวจวัดก๊าซคาร์บอนมอนนอกไซด์

เวลา	ปริมาณก๊าซ CO (ppm)									ค่ามาตรฐาน*
	กรกฎาคม 2567			สิงหาคม 2567			กันยายน 2567			
	19	20	21	16	17	18	20	21	22	
14.00-15.00 น.	0.65	0.63	0.76	0.56	0.77	0.64	0.71	0.79	0.71	30
15.00-16.00 น.	0.60	0.71	0.74	0.64	0.82	0.61	0.87	0.70	0.58	30
16.00-17.00 น.	0.89	0.69	0.78	0.79	0.60	0.62	0.54	0.75	0.82	30
17.00-18.00 น.	0.66	0.60	0.63	0.61	0.71	0.69	0.63	0.57	0.72	30
18.00-19.00 น.	0.58	0.85	0.64	0.59	0.52	0.69	0.85	0.73	0.55	30
19.00-20.00 น.	0.84	0.84	0.70	0.70	0.58	0.55	0.81	0.78	0.68	30
20.00-21.00 น.	0.74	0.77	0.68	0.85	0.81	0.51	0.78	0.55	0.72	30
21.00-22.00 น.	0.71	0.85	0.79	0.83	0.67	0.63	0.75	0.81	0.56	30
22.00-23.00 น.	0.69	0.64	0.76	0.68	0.55	0.76	0.89	0.55	0.64	30
23.00-0.00 น.	0.68	0.76	0.63	0.86	0.65	0.89	0.85	0.82	0.76	30
0.00-01.00 น.	0.85	0.68	0.75	0.80	0.80	0.82	0.61	0.84	0.78	30
01.00-02.00 น.	0.81	0.62	0.85	0.60	0.51	0.76	0.71	0.82	0.81	30
02.00-03.00 น.	0.75	0.51	0.56	0.67	0.64	0.52	0.67	0.87	0.86	30
03.00-04.00 น.	0.89	0.70	0.52	0.56	0.74	0.56	0.65	0.75	0.61	30
04.00-05.00 น.	0.72	0.82	0.77	0.75	0.78	0.83	0.53	0.72	0.87	30
05.00-06.00 น.	0.83	0.83	0.70	0.87	0.58	0.85	0.56	0.54	0.64	30
06.00-07.00 น.	0.76	0.60	0.81	0.61	0.82	0.72	0.61	0.69	0.75	30
07.00-08.00 น.	0.70	0.71	0.81	0.64	0.64	0.82	0.61	0.89	0.86	30
08.00-09.00 น.	0.85	0.87	0.83	0.85	0.61	0.84	0.77	0.66	0.89	30
09.00-10.00 น.	0.75	0.73	0.73	0.89	0.78	0.83	0.85	0.89	0.87	30
10.00-11.00 น.	0.57	1.01	0.82	0.53	0.70	0.89	0.83	0.64	0.64	30
11.00-12.00 น.	0.62	0.74	0.64	0.73	0.87	0.56	0.55	0.73	0.75	30
12.00-13.00 น.	0.89	0.72	0.89	0.89	0.57	0.63	0.66	0.77	0.52	30
13.00-14.00 น.	0.80	0.67	0.64	0.87	0.72	0.59	0.81	0.70	0.66	30
ค่าสูงสุด	0.89	1.01	0.89	0.89	0.87	0.89	0.89	0.89	0.89	30
ค่าเฉลี่ย	0.74	0.73	0.73	0.72	0.69	0.70	0.71	0.73	0.72	30

หมายเหตุ : \* ประกาศคณะกรรมการสิ่งแวดล้อมแห่งชาติ ฉบับที่ 10 (พ.ศ.2538) เรื่อง กำหนดมาตรฐานคุณภาพในบรรยากาศทั่วไป  
ประกาศ ณ.วันที่ 17 เมษายน 2538

ตารางที่ 9 ผลการตรวจวัดก๊าซคาร์บอนมอนนอกไซด์ (ต่อ)

เวลา	ปริมาณก๊าซ CO (ppm)									ค่ามาตรฐาน*
	ตุลาคม 2567			พฤศจิกายน 2567			ธันวาคม 2567			
	5	6	7	10	11	12	4	5	6	
14.00-15.00 น.	0.79	0.85	0.86	0.85	0.69	0.74	0.88	0.62	0.55	30
15.00-16.00 น.	0.70	0.59	0.60	0.67	0.56	0.60	0.68	0.59	0.87	30
16.00-17.00 น.	0.85	0.58	0.80	0.59	0.73	0.78	0.74	0.77	0.65	30
17.00-18.00 น.	0.85	0.77	0.66	0.87	0.68	0.54	0.51	0.51	0.60	30
18.00-19.00 น.	0.74	0.70	0.51	0.79	0.65	0.65	0.88	0.63	0.88	30
19.00-20.00 น.	0.89	0.61	0.71	0.81	0.85	0.69	0.55	0.68	0.79	30
20.00-21.00 น.	0.57	0.67	0.77	0.86	0.78	0.72	0.57	0.68	0.56	30
21.00-22.00 น.	0.76	0.82	0.65	0.59	0.68	0.69	0.86	0.64	0.75	30
22.00-23.00 น.	0.83	0.76	0.80	0.82	0.76	0.77	0.80	0.52	0.78	30
23.00-0.00 น.	0.75	0.78	0.82	0.76	0.64	0.88	0.59	0.55	0.83	30
0.00-01.00 น.	0.67	0.75	0.51	0.84	0.65	0.66	0.77	0.80	0.56	30
01.00-02.00 น.	0.73	0.53	0.71	0.61	0.88	0.72	0.52	0.55	0.57	30
02.00-03.00 น.	0.66	0.70	0.83	0.77	0.60	0.51	0.57	0.59	0.77	30
03.00-04.00 น.	0.71	0.68	0.84	0.69	0.85	0.89	0.86	0.84	0.89	30
04.00-05.00 น.	0.69	0.81	0.66	0.53	0.64	0.61	0.78	0.86	0.56	30
05.00-06.00 น.	0.80	0.88	0.86	0.55	0.66	0.77	0.66	0.68	0.59	30
06.00-07.00 น.	0.65	0.57	0.55	0.61	0.85	0.81	0.84	0.85	0.53	30
07.00-08.00 น.	0.86	0.86	0.70	0.51	0.53	0.73	0.60	0.79	0.87	30
08.00-09.00 น.	0.68	0.80	0.52	0.86	0.60	0.78	0.83	0.83	0.79	30
09.00-10.00 น.	0.85	0.77	0.71	0.64	0.64	0.69	0.86	0.60	0.87	30
10.00-11.00 น.	0.59	0.69	0.77	0.66	0.65	0.54	0.72	0.79	0.74	30
11.00-12.00 น.	0.73	0.68	0.62	0.75	0.74	0.64	0.70	0.82	0.85	30
12.00-13.00 น.	0.64	0.56	0.79	0.67	0.73	0.65	0.53	0.52	0.82	30
13.00-14.00 น.	0.77	0.88	0.60	0.65	0.65	0.78	0.72	0.65	0.64	30
ค่าสูงสุด	0.89	0.88	0.86	0.87	0.88	0.89	0.88	0.86	0.89	30
ค่าเฉลี่ย	0.74	0.72	0.70	0.71	0.70	0.70	0.71	0.68	0.72	30

หมายเหตุ : \* ประกาศคณะกรรมการสิ่งแวดล้อมแห่งชาติ ฉบับที่ 10 (พ.ศ.2538) เรื่อง กำหนดมาตรฐานคุณภาพในบรรยากาศทั่วไป  
ประกาศ ณ.วันที่ 17 เมษายน 2538



#### 4) การตรวจวัดก๊าซมลพิษในบรรยากาศทั่วไป ซัลเฟอร์ไดออกไซด์ (SO<sub>2</sub>)

จุดตรวจวัดบริเวณพื้นที่ของโครงการ ตรวจวัด 3 วัน เดือนละ 1 ครั้ง ตั้งแต่เดือน กรกฎาคม ถึง ธันวาคม 2567 ผลการตรวจวัด ดังตารางที่ 10

ตารางที่ 10 ผลการตรวจวัดก๊าซซัลเฟอร์ไดออกไซด์

เวลา	ปริมาณก๊าซ SO <sub>2</sub> (ppm)									ค่ามาตรฐาน*
	กรกฎาคม 2567			สิงหาคม 2567			กันยายน 2567			
	19	20	21	16	17	18	20	21	22	
14.00-15.00 น.	0.003	0.003	0.003	0.001	0.002	0.002	0.002	0.002	0.002	0.3
15.00-16.00 น.	0.003	0.003	0.003	0.001	0.002	0.001	0.002	0.002	0.002	0.3
16.00-17.00 น.	0.003	0.003	0.003	0.002	0.001	0.001	0.002	0.002	0.002	0.3
17.00-18.00 น.	0.003	0.003	0.003	0.001	0.002	0.002	0.002	0.002	0.002	0.3
18.00-19.00 น.	0.003	0.003	0.003	0.002	0.001	0.002	0.002	0.002	0.002	0.3
19.00-20.00 น.	0.003	0.003	0.003	0.002	0.001	0.001	0.002	0.002	0.002	0.3
20.00-21.00 น.	0.003	0.003	0.003	0.002	0.002	0.002	0.002	0.002	0.002	0.3
21.00-22.00 น.	0.003	0.003	0.003	0.002	0.001	0.002	0.002	0.002	0.002	0.3
22.00-23.00 น.	0.002	0.003	0.003	0.002	0.002	0.002	0.002	0.002	0.002	0.3
23.00-0.00 น.	0.002	0.002	0.003	0.001	0.001	0.002	0.002	0.002	0.002	0.3
0.00-01.00 น.	0.003	0.003	0.003	0.001	0.002	0.001	0.002	0.002	0.002	0.3
01.00-02.00 น.	0.003	0.003	0.003	0.001	0.001	0.002	0.002	0.002	0.002	0.3
02.00-03.00 น.	0.003	0.002	0.002	0.002	0.002	0.002	0.002	0.002	0.002	0.3
03.00-04.00 น.	0.003	0.003	0.003	0.002	0.001	0.002	0.002	0.002	0.002	0.3
04.00-05.00 น.	0.003	0.003	0.003	0.002	0.001	0.001	0.002	0.002	0.002	0.3
05.00-06.00 น.	0.003	0.003	0.003	0.001	0.002	0.002	0.002	0.002	0.002	0.3
06.00-07.00 น.	0.003	0.003	0.003	0.002	0.001	0.001	0.002	0.002	0.002	0.3
07.00-08.00 น.	0.003	0.003	0.003	0.001	0.001	0.002	0.002	0.002	0.002	0.3
08.00-09.00 น.	0.003	0.003	0.003	0.001	0.002	0.001	0.002	0.002	0.002	0.3
09.00-10.00 น.	0.003	0.003	0.003	0.002	0.001	0.001	0.002	0.002	0.002	0.3
10.00-11.00 น.	0.003	0.003	0.003	0.002	0.001	0.002	0.002	0.002	0.002	0.3
11.00-12.00 น.	0.002	0.003	0.002	0.002	0.002	0.002	0.002	0.002	0.002	0.3
12.00-13.00 น.	0.003	0.003	0.003	0.002	0.002	0.002	0.002	0.002	0.002	0.3
13.00-14.00 น.	0.003	0.003	0.003	0.001	0.002	0.002	0.002	0.002	0.002	0.3
ค่าสูงสุด	0.003	0.003	0.003	0.002	0.002	0.002	0.002	0.002	0.002	0.3
ค่าเฉลี่ย	0.003	0.003	0.003	0.002	0.001	0.002	0.002	0.002	0.002	0.3

หมายเหตุ : \* ประกาศคณะกรรมการสิ่งแวดล้อมแห่งชาติ ฉบับที่ 12 (พ.ศ.2538) เรื่อง กำหนดมาตรฐานค่าก๊าซซัลเฟอร์ไดออกไซด์  
ในบรรยากาศโดยทั่วไปประกาศ ณ.วันที่ 26 มิถุนายน 2538

**ตารางที่ 10 ผลการตรวจวัดก๊าซซัลเฟอร์ไดออกไซด์ (ต่อ)**

เวลา	ปริมาณก๊าซ SO <sub>2</sub> (ppm)									ค่ามาตรฐาน*
	ตุลาคม 2567			พฤศจิกายน 2567			ธันวาคม 2567			
	5	6	7	10	11	12	4	5	6	
14.00-15.00 น.	0.003	0.002	0.002	0.003	0.003	0.003	0.002	0.002	0.002	0.3
15.00-16.00 น.	0.002	0.002	0.002	0.003	0.003	0.003	0.002	0.002	0.002	0.3
16.00-17.00 น.	0.002	0.003	0.003	0.003	0.003	0.003	0.002	0.002	0.002	0.3
17.00-18.00 น.	0.003	0.002	0.003	0.003	0.003	0.003	0.002	0.002	0.002	0.3
18.00-19.00 น.	0.003	0.002	0.003	0.003	0.003	0.003	0.002	0.002	0.002	0.3
19.00-20.00 น.	0.002	0.002	0.003	0.003	0.003	0.003	0.002	0.002	0.002	0.3
20.00-21.00 น.	0.003	0.002	0.002	0.003	0.003	0.003	0.002	0.002	0.002	0.3
21.00-22.00 น.	0.002	0.002	0.003	0.003	0.003	0.003	0.002	0.002	0.002	0.3
22.00-23.00 น.	0.003	0.002	0.002	0.003	0.003	0.003	0.002	0.002	0.002	0.3
23.00-0.00 น.	0.003	0.002	0.003	0.003	0.003	0.003	0.002	0.002	0.002	0.3
0.00-01.00 น.	0.002	0.003	0.003	0.003	0.003	0.003	0.002	0.002	0.002	0.3
01.00-02.00 น.	0.003	0.003	0.002	0.003	0.003	0.003	0.002	0.002	0.002	0.3
02.00-03.00 น.	0.003	0.003	0.003	0.003	0.003	0.003	0.002	0.002	0.002	0.3
03.00-04.00 น.	0.002	0.002	0.002	0.003	0.003	0.003	0.002	0.002	0.002	0.3
04.00-05.00 น.	0.002	0.002	0.003	0.003	0.003	0.003	0.002	0.002	0.002	0.3
05.00-06.00 น.	0.002	0.002	0.002	0.003	0.003	0.003	0.002	0.002	0.002	0.3
06.00-07.00 น.	0.002	0.002	0.003	0.003	0.003	0.003	0.002	0.002	0.002	0.3
07.00-08.00 น.	0.002	0.003	0.002	0.003	0.003	0.003	0.002	0.002	0.002	0.3
08.00-09.00 น.	0.003	0.002	0.002	0.003	0.003	0.003	0.002	0.002	0.002	0.3
09.00-10.00 น.	0.002	0.002	0.003	0.003	0.003	0.003	0.002	0.002	0.002	0.3
10.00-11.00 น.	0.003	0.002	0.002	0.003	0.003	0.003	0.002	0.002	0.002	0.3
11.00-12.00 น.	0.002	0.002	0.002	0.003	0.003	0.003	0.002	0.002	0.002	0.3
12.00-13.00 น.	0.002	0.002	0.003	0.003	0.003	0.003	0.003	0.002	0.002	0.3
13.00-14.00 น.	0.003	0.003	0.003	0.003	0.003	0.003	0.002	0.002	0.002	0.3
ค่าสูงสุด	0.003	0.003	0.003	0.003	0.003	0.003	0.003	0.002	0.002	0.3
ค่าเฉลี่ย	0.002	0.002	0.003	0.003	0.003	0.003	0.002	0.002	0.002	0.3

หมายเหตุ : \* ประกาศคณะกรรมการสิ่งแวดล้อมแห่งชาติ ฉบับที่ 12 (พ.ศ.2538) เรื่อง กำหนดมาตรฐานค่าก๊าซซัลเฟอร์ไดออกไซด์  
ในบรรยากาศโดยทั่วไปประกาศ ณ.วันที่ 26 มิถุนายน 2538

## 5) การตรวจวัดก๊าซมลพิษในบรรยากาศทั่วไป ไนโตรเจนไดออกไซด์ (NO<sub>2</sub>)

จุดตรวจวัดบริเวณพื้นที่ของโครงการ ตรวจวัด 3 วัน เดือนละ 1 ครั้ง ตั้งแต่เดือน กรกฎาคม ถึง ธันวาคม 2567 ผลการตรวจวัด ดังตารางที่ 11

ตารางที่ 11 ผลการตรวจวัดก๊าซไนโตรเจนไดออกไซด์

เวลา	ปริมาณก๊าซ NO <sub>2</sub> (ppm)									ค่ามาตรฐาน*
	กรกฎาคม 2567			สิงหาคม 2567			กันยายน 2567			
	19	20	21	16	17	18	20	21	22	
14.00-15.00 น.	0.026	0.027	0.026	0.020	0.020	0.020	0.021	0.021	0.021	0.17
15.00-16.00 น.	0.026	0.026	0.025	0.019	0.020	0.018	0.021	0.021	0.020	0.17
16.00-17.00 น.	0.025	0.025	0.025	0.019	0.018	0.018	0.021	0.021	0.020	0.17
17.00-18.00 น.	0.024	0.023	0.025	0.019	0.018	0.018	0.021	0.020	0.020	0.17
18.00-19.00 น.	0.023	0.022	0.024	0.018	0.018	0.018	0.020	0.020	0.020	0.17
19.00-20.00 น.	0.022	0.021	0.023	0.017	0.018	0.017	0.019	0.020	0.019	0.17
20.00-21.00 น.	0.022	0.021	0.022	0.017	0.017	0.017	0.019	0.019	0.019	0.17
21.00-22.00 น.	0.020	0.020	0.020	0.016	0.017	0.016	0.018	0.019	0.018	0.17
22.00-23.00 น.	0.019	0.019	0.020	0.015	0.017	0.015	0.018	0.018	0.018	0.17
23.00-0.00 น.	0.019	0.019	0.020	0.015	0.017	0.015	0.018	0.018	0.018	0.17
0.00-01.00 น.	0.019	0.019	0.020	0.015	0.016	0.016	0.019	0.018	0.018	0.17
01.00-02.00 น.	0.020	0.020	0.020	0.016	0.015	0.016	0.019	0.018	0.018	0.17
02.00-03.00 น.	0.020	0.021	0.021	0.016	0.016	0.017	0.019	0.019	0.018	0.17
03.00-04.00 น.	0.021	0.021	0.022	0.017	0.016	0.017	0.019	0.019	0.019	0.17
04.00-05.00 น.	0.022	0.022	0.022	0.017	0.016	0.017	0.019	0.019	0.019	0.17
05.00-06.00 น.	0.022	0.022	0.023	0.017	0.017	0.017	0.019	0.020	0.019	0.17
06.00-07.00 น.	0.023	0.023	0.024	0.018	0.017	0.017	0.019	0.020	0.019	0.17
07.00-08.00 น.	0.024	0.024	0.025	0.018	0.017	0.018	0.020	0.020	0.019	0.17
08.00-09.00 น.	0.025	0.025	0.025	0.018	0.018	0.018	0.020	0.020	0.020	0.17
09.00-10.00 น.	0.026	0.025	0.025	0.018	0.018	0.018	0.020	0.020	0.020	0.17
10.00-11.00 น.	0.027	0.026	0.026	0.019	0.018	0.019	0.020	0.020	0.020	0.17
11.00-12.00 น.	0.027	0.027	0.027	0.019	0.018	0.019	0.021	0.021	0.020	0.17
12.00-13.00 น.	0.028	0.028	0.028	0.019	0.020	0.019	0.021	0.021	0.021	0.17
13.00-14.00 น.	0.027	0.028	0.027	0.020	0.020	0.019	0.021	0.021	0.021	0.17
ค่าสูงสุด	0.028	0.028	0.028	0.020	0.020	0.020	0.021	0.021	0.021	0.17
ค่าเฉลี่ย	0.023	0.023	0.023	0.018	0.018	0.017	0.020	0.020	0.019	0.17

หมายเหตุ : \* ประกาศคณะกรรมการสิ่งแวดล้อมแห่งชาติ ฉบับที่ 33 (พ.ศ.2552) เรื่อง กำหนดมาตรฐานค่าก๊าซไนโตรเจนไดออกไซด์  
ในบรรยากาศโดยทั่วไป ประกาศ ณ.วันที่ 17 มิถุนายน 2552

ตารางที่ 11 ผลการตรวจวัดก๊าซไนโตรเจนไดออกไซด์ (ต่อ)

เวลา	ปริมาณก๊าซ NO <sub>2</sub> (ppm)									ค่ามาตรฐาน*
	ตุลาคม 2567			พฤศจิกายน 2567			ธันวาคม 2567			
	5	6	7	10	11	12	4	5	6	
14.00-15.00 น.	0.026	0.026	0.025	0.023	0.023	0.023	0.021	0.021	0.019	0.17
15.00-16.00 น.	0.026	0.025	0.024	0.022	0.022	0.023	0.021	0.020	0.019	0.17
16.00-17.00 น.	0.026	0.024	0.024	0.021	0.021	0.023	0.020	0.019	0.019	0.17
17.00-18.00 น.	0.026	0.023	0.023	0.021	0.020	0.021	0.020	0.019	0.018	0.17
18.00-19.00 น.	0.024	0.023	0.023	0.021	0.020	0.021	0.019	0.019	0.017	0.17
19.00-20.00 น.	0.023	0.022	0.021	0.021	0.019	0.021	0.018	0.019	0.017	0.17
20.00-21.00 น.	0.022	0.022	0.020	0.019	0.019	0.020	0.018	0.019	0.017	0.17
21.00-22.00 น.	0.021	0.020	0.020	0.019	0.019	0.019	0.016	0.018	0.016	0.17
22.00-23.00 น.	0.020	0.020	0.020	0.019	0.019	0.019	0.015	0.017	0.015	0.17
23.00-0.00 น.	0.019	0.020	0.020	0.018	0.018	0.019	0.015	0.017	0.015	0.17
0.00-01.00 น.	0.020	0.019	0.021	0.017	0.018	0.017	0.015	0.016	0.015	0.17
01.00-02.00 น.	0.021	0.019	0.021	0.018	0.018	0.017	0.015	0.015	0.016	0.17
02.00-03.00 น.	0.021	0.019	0.021	0.019	0.018	0.018	0.015	0.016	0.016	0.17
03.00-04.00 น.	0.021	0.020	0.021	0.019	0.018	0.019	0.016	0.016	0.016	0.17
04.00-05.00 น.	0.021	0.020	0.021	0.020	0.018	0.020	0.016	0.017	0.017	0.17
05.00-06.00 น.	0.022	0.020	0.021	0.020	0.019	0.020	0.016	0.018	0.017	0.17
06.00-07.00 น.	0.022	0.021	0.022	0.021	0.019	0.021	0.016	0.018	0.017	0.17
07.00-08.00 น.	0.022	0.021	0.023	0.021	0.021	0.021	0.017	0.018	0.018	0.17
08.00-09.00 น.	0.023	0.023	0.023	0.021	0.021	0.021	0.017	0.019	0.018	0.17
09.00-10.00 น.	0.023	0.023	0.023	0.021	0.022	0.022	0.017	0.019	0.018	0.17
10.00-11.00 น.	0.024	0.024	0.023	0.022	0.022	0.022	0.017	0.020	0.019	0.17
11.00-12.00 น.	0.025	0.024	0.023	0.022	0.022	0.022	0.018	0.020	0.021	0.17
12.00-13.00 น.	0.025	0.025	0.026	0.022	0.022	0.022	0.020	0.021	0.021	0.17
13.00-14.00 น.	0.026	0.025	0.026	0.022	0.023	0.023	0.021	0.021	0.020	0.17
ค่าสูงสุด	0.026	0.026	0.026	0.023	0.023	0.023	0.021	0.021	0.021	0.17
ค่าเฉลี่ย	0.023	0.022	0.022	0.020	0.020	0.020	0.017	0.018	0.017	0.17

หมายเหตุ : \* ประกาศคณะกรรมการสิ่งแวดล้อมแห่งชาติ ฉบับที่ 33 (พ.ศ.2552) เรื่อง กำหนดมาตรฐานค่าก๊าซไนโตรเจนไดออกไซด์  
ในบรรยากาศโดยทั่วไป ประกาศ ณ.วันที่ 17 มิถุนายน 2552

## 6) การตรวจวัดก๊าซมลพิษในบรรยากาศทั่วไป ก๊าซไฮโดรคาร์บอนรวม (THC)

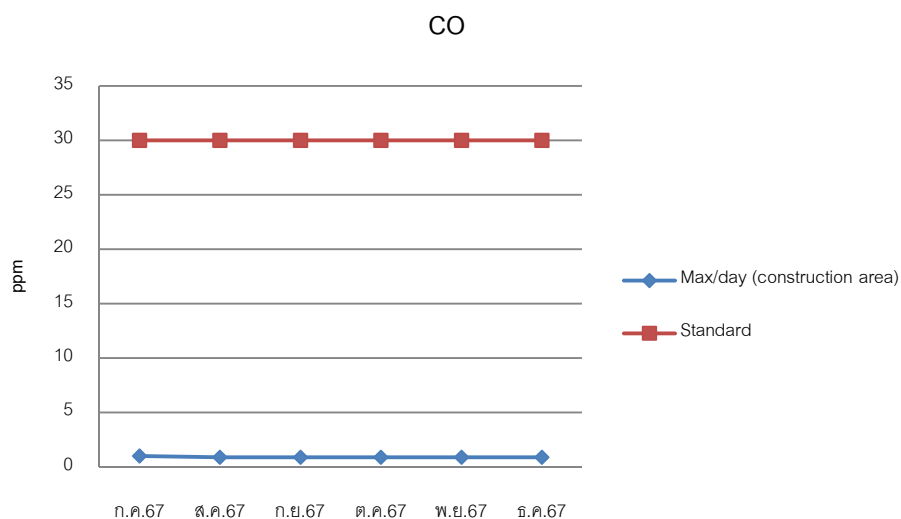
จุดตรวจวัดบริเวณพื้นที่ของโครงการ ตรวจวัด 3 วัน เดือนละ 1 ครั้ง ตั้งแต่เดือน กรกฎาคม ถึง ธันวาคม 2567 และ ผลการตรวจวัด ดังตารางที่ 12

ตารางที่ 12 ผลการตรวจวัดก๊าซไฮโดรคาร์บอนรวม

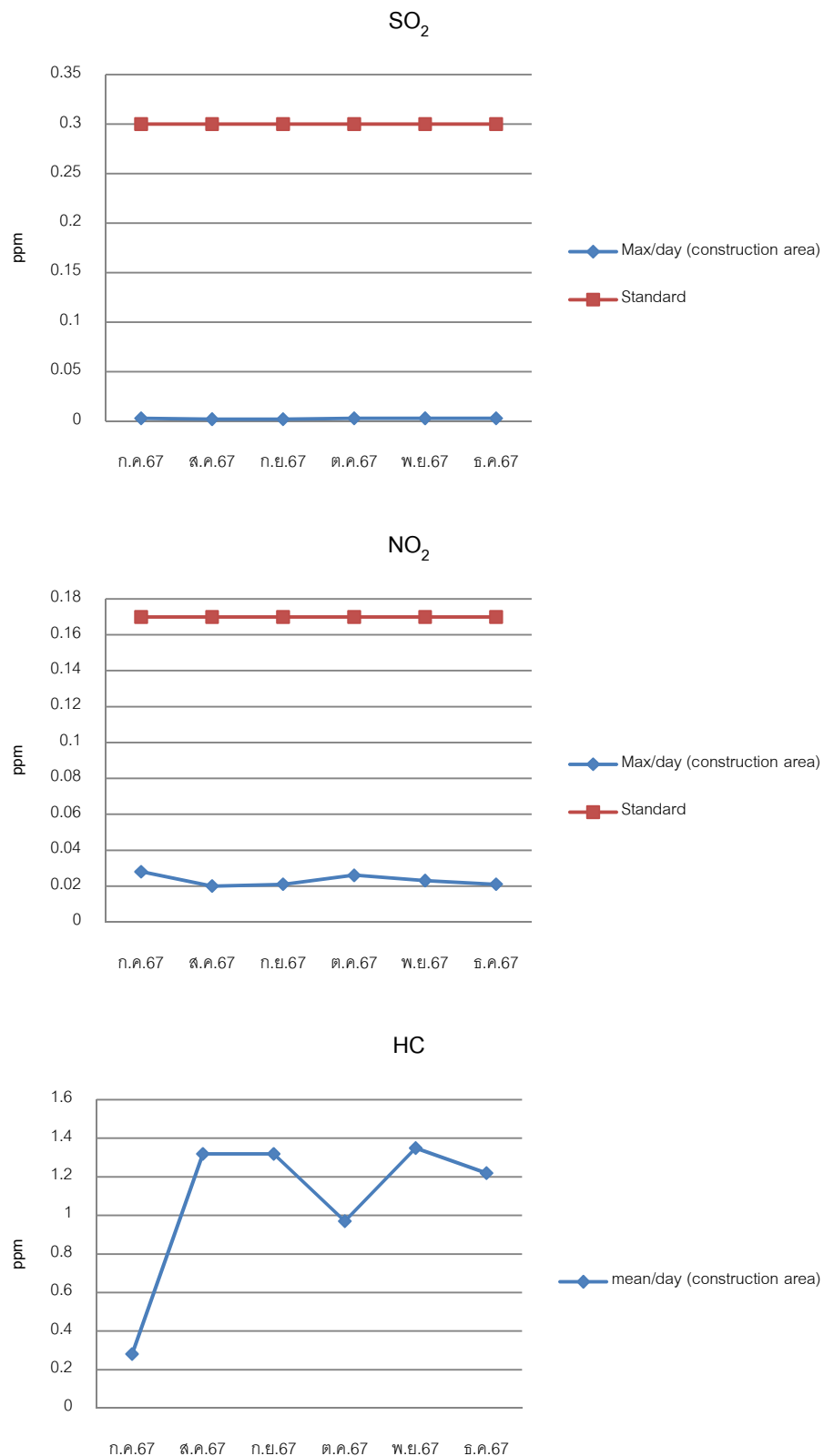
วันที่	ค่าเฉลี่ยที่วัดได้ THC (ppm) (with methane)
19 ก.ค.67	0.09
20 ก.ค.67	0.28
21 ก.ค.67	0.16
16 ส.ค.67	1.32
17 ส.ค.67	1.09
18 ส.ค.67	1.05
20 ก.ย.67	0.97
21 ก.ย.67	1.32
22 ก.ย.67	1.20
5 ต.ค.67	0.92
6 ต.ค.67	0.96
7 ต.ค.67	0.97
10 พ.ย.67	1.35
11 พ.ย.67	0.83
12 พ.ย.67	1.26
4 ธ.ค.67	0.91
5 ธ.ค.67	1.22
6 ธ.ค.67	0.88

ตารางที่ 13 เปรียบเทียบค่าก๊าซมลพิษในพื้นที่ก่อสร้าง (ใช้ค่าสูงสุด)

เดือน/ปี	ก๊าซมลพิษ			
	CO (ppm)	SO <sub>2</sub> (ppm)	NO <sub>2</sub> (ppm)	THC(ppm)
มกราคม 2567	1.10	0.004	0.022	0.49
กุมภาพันธ์ 2567	1.11	0.004	0.021	0.70
มีนาคม 2567	1.11	0.004	0.023	0.70
เมษายน 2567	1.10	0.002	0.037	0.60
พฤษภาคม 2567	1.10	0.002	0.037	0.57
มิถุนายน 2567	1.10	0.004	0.023	0.36
กรกฎาคม 2567	1.01	0.003	0.028	0.28
สิงหาคม 2567	0.89	0.002	0.020	1.32
กันยายน 2567	0.89	0.002	0.021	1.32
ตุลาคม 2567	0.89	0.003	0.026	0.97
พฤศจิกายน 2567	0.89	0.003	0.023	1.35
ธันวาคม 2567	0.89	0.003	0.021	1.22
Standard	30	0.3	0.17	-



ภาพที่ 8 เปรียบเทียบผลการตรวจวัดก๊าซมลพิษ



ภาพที่ 8 เปรียบเทียบผลการตรวจวัดก๊าซมลพิษ (ต่อ)

## 8.2 การตรวจวัดระดับเสียง

### ช่วงก่อสร้าง

ตรวจวัดระดับเสียง ช่วงก่อสร้าง พารามิเตอร์ที่กำหนด ระดับเสียงเฉลี่ย 24 ชั่วโมง ( $L_{eq}$ ) , ระดับเสียงสูงสุด ( $L_{max}$ ) , ระดับเสียงพื้นฐาน ( $L_{90}$ ) เสียงรบกวน ที่จุดตรวจวัดพื้นที่โครงการ และอาคารชุด แอสปาย ปิ่นเกล้า อรุณอมรินทร์ ดังตารางที่ 14 ถึง ตารางที่ 19 โดยกำหนดให้พื้นที่โครงการตรวจวัดช่วงก่อสร้างเดือนละ 3 วันต่อเนื่อง และที่อาคารชุดแอสปายปิ่นเกล้า อรุณอมรินทร์ ให้ตรวจวัดช่วงก่อสร้างเดือนละ 3 วันต่อเนื่อง เดือน กรกฎาคม ถึง ธันวาคม 2567



**ตารางที่ 14 ผลการตรวจวัดระดับเสียงช่วงก่อสร้างเดือน กรกฎาคม 2567**

เวลา	พื้นที่โครงการ											
	19 กรกฎาคม 2567				20 กรกฎาคม 2567				21 กรกฎาคม 2567			
	Leq (dB(A))	Lmax (dB(A))	L90% (dB(A))	เสียง รบกวน	Leq (dB(A))	Lmax (dB(A))	L90 (dB(A))	เสียง รบกวน	Leq (dB(A))	Lmax (dB(A))	L90 (dB(A))	เสียง รบกวน
12.00-13.00 น.	64.6	95.7	53	9.9	76.2	95.6	57.0	9.8	57.4	73.9	53.0	2.9
13.00-14.00 น.	65.8	86.3	55	9.9	79.5	106.6	61.0	7.3	59.2	84.9	53.0	5.7
14.00-15.00 น.	70.0	97.9	59	9.8	76.3	106.9	65.0	9.1	61.2	91.0	53.0	7.7
15.00-16.00 น.	70.2	96.6	59	9.6	73.6	100.4	61.0	9.4	70.0	87.5	55.0	9.0
16.00-17.00 น.	69.0	95.5	57	9.6	65.5	92.9	55.0	9.7	64.2	82.1	53.0	9.7
17.00-18.00 น.	62.8	92.6	53	9.3	57.6	82.8	51.0	5.6	57.1	74.8	51.0	4.6
18.00-19.00 น.	59.9	87.3	51	8.4	58.3	90.7	51.0	6.3	57.0	79.8	49.0	7.5
19.00-20.00 น.	55.5	74.9	51	3.0	56.7	86.8	51.0	4.2	55.4	74.8	51.0	3.4
20.00-21.00 น.	56.7	70.7	53	1.7	55.2	76.2	51.0	2.7	56.0	81.7	51.0	4.0
21.00-22.00 น.	57.1	77.4	51	4.6	54.3	85.3	49.0	4.3	54.2	75.3	49.0	3.7
22.00-23.00 น.	55.0	75.6	49	7.5	54.0	80.4	47.0	9.0	56.3	84.9	49.0	9.3
23.00-0.00 น.	55.0	84.5	51	5.5	54.9	74.3	49.0	7.4	53.7	73.7	49.0	6.2
0.00-01.00 น.	55.7	84.4	49	9.2	55.8	78.7	49.0	8.8	53.3	71.9	47.0	7.8
01.00-02.00 น.	53.3	68.2	49	5.8	55.0	79.4	49.0	7.5	53.3	74.0	47.0	7.8
02.00-03.00 น.	52.5	68.7	49	5.0	51.4	77.3	47.0	6.4	51.2	74.4	47.0	5.2
03.00-04.00 น.	51.0	75.3	47	5.0	50.6	71.6	47.0	5.1	50.3	66.4	47.0	3.3
04.00-05.00 น.	51.1	76.4	47	5.1	51.3	76.8	47.0	5.3	53.3	74.9	47.0	7.8
05.00-06.00 น.	54.5	77.2	49	7.0	53.6	73.9	49.0	6.6	63.9	81.5	51.0	9.9
06.00-07.00 น.	59.5	89.5	49	9.8	58.1	82.7	49.0	9.6	56.6	79.1	51.0	8.1
07.00-08.00 น.	61.2	84.9	51	9.7	57.8	88.0	49.0	8.3	59.7	90.0	51.0	8.2
08.00-09.00 น.	66.7	89.3	57	9.2	58.8	88.5	51.0	7.3	66.4	87.6	59.0	6.9
09.00-10.00 น.	66.0	83.9	57	8.5	61.3	89.9	51.0	9.8	68.9	94.6	59.0	9.4
10.00-11.00 น.	65.1	80.8	57	7.6	56.1	74.9	51.0	3.6	63.1	88.8	55.0	7.6
11.00-12.00 น.	77.5	97.1	55	9.9	56.6	76.6	51.0	4.1	67.7	91.1	59.0	8.2
Leq 24 hrs.	67.0				69.6				63.4			
Lmax	97.9				106.9				94.6			
Ldn	67.6				69.8				65.4			
มาตรฐาน*	ระดับเสียงเฉลี่ย 24 ชั่วโมง (ไม่เกิน 70 เดซิเบล เอ) ระดับเสียงสูงสุด(ไม่เกิน 115 เดซิเบล เอ) ระดับเสียงรบกวน (ไม่เกิน 10 เดซิเบลเอ)											

หมายเหตุ : \*ประกาศคณะกรรมการสิ่งแวดล้อมแห่งชาติ ฉบับที่ 15 (พ.ศ.2540) เรื่องกำหนดมาตรฐานระดับเสียงโดยทั่วไป ประกาศ ณ. วันที่ 12 มีนาคม พ.ศ. 2540

**ตารางที่ 14 ผลการตรวจวัดระดับเสียงช่วงก่อสร้างเดือนกรกฎาคม 2567 (ต่อ)**

เวลา	แอสปาย ปิ่นเกล้า-อรุณอมรินทร์											
	19 กรกฎาคม 2567				20 กรกฎาคม 2567				21 กรกฎาคม 2567			
	Leq (dB(A))	Lmax (dB(A))	L90% (dB(A))	เสียง รบกวน	Leq (dB(A))	Lmax (dB(A))	L90 (dB(A))	เสียง รบกวน	Leq (dB(A))	Lmax (dB(A))	L90 (dB(A))	เสียง รบกวน
12.00-13.00 น.	66.8	83.9	63	2.3	75.0	88.9	69.0	5.0	78.5	91.6	61.0	7.5
13.00-14.00 น.	70.3	83.1	64	4.8	74.1	89.0	61.0	9.1	70.8	81.0	66.0	3.3
14.00-15.00 น.	72.7	97.9	59	9.7	73.9	93.6	65.0	8.4	71.0	81.4	64.0	6.0
15.00-16.00 น.	69.9	94.5	59	9.9	68.1	85.7	64.0	2.1	73.2	81.2	64.0	8.7
16.00-17.00 น.	69.0	94.8	57	9.0	65.8	73.5	64.0	0.0	61.7	69.4	60.0	0.0
17.00-18.00 น.	58.9	83.2	49	9.4	66.4	81.8	61.0	3.9	60.6	72.4	59.0	0.0
18.00-19.00 น.	56.1	76.4	49	6.1	61.2	74.5	59.0	0.0	60.1	65.8	59.0	0.0
19.00-20.00 น.	54.2	77.6	49	3.7	60.7	74.9	59.0	0.0	59.8	71.1	58.0	0.0
20.00-21.00 น.	53.8	72.4	49	3.3	60.0	67.1	58.0	0.5	59.7	70.3	58.0	0.2
21.00-22.00 น.	53.2	74.7	49	2.7	59.8	70.4	58.0	0.3	59.0	69.3	55.5	5.0
22.00-23.00 น.	56.7	70.8	49	9.2	59.1	63.1	58.0	0.0	58.4	66.8	53.5	6.4
23.00-0.00 น.	58.2	68.2	53	7.2	60.4	70.3	58.0	2.4	60.3	69.7	54.5	7.8
0.00-01.00 น.	57.7	70.4	49	9.2	59.2	64.3	57.0	0.7	59.7	66.5	57.5	2.2
01.00-02.00 น.	60.2	69.0	51	9.7	60.7	70.9	58.0	2.7	60.3	70.6	58.0	2.3
02.00-03.00 น.	60.1	68.7	58	2.1	62.0	71.0	58.0	5.0	61.5	70.1	58.0	4.5
03.00-04.00 น.	59.9	70.3	58	1.9	61.5	71.5	59.0	3.5	62.2	71.0	58.5	4.7
04.00-05.00 น.	61.0	69.1	58	3.0	63.1	72.8	60.0	4.1	62.1	70.8	59.5	3.6
05.00-06.00 น.	62.8	70.5	58	6.3	65.7	78.4	62.0	1.7	65.6	77.7	61.5	2.1
06.00-07.00 น.	61.0	68.8	59	2.0	68.6	80.7	65.0	1.6	69.4	81.8	65.5	2.4
07.00-08.00 น.	65.4	76.9	61	2.9	71.5	81.9	65.0	6.0	71.0	82.5	65.0	5.0
08.00-09.00 น.	70.2	82.9	66	2.7	67.6	78.5	63.0	3.1	68.1	79.5	63.0	3.6
09.00-10.00 น.	70.5	83.1	65	4.5	64.1	80.6	57.0	6.1	63.1	79.0	57.5	4.1
10.00-11.00 น.	68.5	80.4	63	4.5	69.5	85.8	64.0	4.5	68.2	84.9	63.5	3.2
11.00-12.00 น.	62.0	77.4	58	2.5	69.2	83.0	65.0	2.7	69.8	83.1	64.5	3.8
Leq 24 hrs.	66.4				68.5				69.0			
Lmax	97.9				93.6				91.6			
Ldn	68.7				70.3				70.5			
มาตรฐาน*	ระดับเสียงเฉลี่ย 24 ชั่วโมง (ไม่เกิน 70 เดซิเบล เอ) ระดับเสียงสูงสุด(ไม่เกิน 115 เดซิเบล เอ) ระดับเสียงรบกวน (ไม่เกิน 10 เดซิเบลเอ)											

หมายเหตุ : \*ประกาศคณะกรรมการสิ่งแวดล้อมแห่งชาติ ฉบับที่ 15 (พ.ศ.2540) เรื่องกำหนดมาตรฐานระดับเสียงโดยทั่วไป ประกาศ ณ. วันที่ 12 มีนาคม พ.ศ. 2540

ตารางที่ 15 ผลการตรวจวัดระดับเสียงช่วงก่อสร้างเดือนสิงหาคม 2567

เวลา	พื้นที่โครงการ											
	16 สิงหาคม 2567				17 สิงหาคม 2567				18 สิงหาคม 2567			
	Leq (dB(A))	Lmax (dB(A))	L90% (dB(A))	เสียง รบกวน	Leq (dB(A))	Lmax (dB(A))	L90 (dB(A))	เสียง รบกวน	Leq (dB(A))	Lmax (dB(A))	L90 (dB(A))	เสียง รบกวน
14.00-15.00 น.	68.4	103.3	63	3.9	73.7	107.1	65	8.2	69.4	107.2	59	9.9
15.00-16.00 น.	68.6	105.3	61	7.1	70.0	105.0	63	6.0	72.0	107.8	61	9.8
16.00-17.00 น.	70.5	107.4	63	7.0	71.9	103.7	67	3.9	68.9	100.6	55	9.9
17.00-18.00 น.	72.5	106.2	65	7.0	75.9	107.7	67	8.4	69.5	100.5	57	9.5
18.00-19.00 น.	68.7	106.2	61	7.2	69.6	102.6	55	9.6	63.3	93.7	51	9.8
19.00-20.00 น.	68.8	96.9	53	9.8	57.7	84.4	51	5.7	56.0	73.2	51	4.0
20.00-21.00 น.	58.4	81.4	51	6.9	55.7	84.3	51	3.2	56.5	78.3	49	7.0
21.00-22.00 น.	57.0	90.5	51	7.5	58.9	75.0	53	8.4	55.1	73.7	49	7.6
22.00-23.00 น.	58.3	76.0	51	9.3	57.0	74.3	51	7.5	54.4	75.3	49	6.9
23.00-0.00 น.	57.8	79.8	51	9.3	59.6	81.4	53	9.1	59.5	90.3	47	9.5
0.00-01.00 น.	59.9	81.6	51	9.4	62.6	76.4	53	9.1	51.2	77.1	47	5.2
01.00-02.00 น.	59.2	71.9	51	9.7	54.5	77.9	49	8.0	49.6	70.4	47	4.1
02.00-03.00 น.	58.9	70.5	49	9.4	57.2	71.6	49	9.7	52.1	91.5	45	9.1
03.00-04.00 น.	59.1	79.5	49	9.6	52.4	71.9	47	6.9	51.5	74.5	47	6.5
04.00-05.00 น.	57.8	76.9	49	9.3	53.4	73.4	51	3.9	59.6	77.8	47	9.6
05.00-06.00 น.	59.5	94.5	49	9.8	58.8	85.2	51	10.3	63.7	80.9	51	9.7
06.00-07.00 น.	61.1	85.9	51	9.6	61.1	85.0	55	4.6	58.4	84.5	49	8.9
07.00-08.00 น.	68.5	104.0	53	9.5	69.5	100.4	57	9.5	68.4	103.7	61	6.9
08.00-09.00 น.	72.7	108.0	65	7.2	68.2	105.5	65	0.2	69.0	101.2	63	5.5
09.00-10.00 น.	76.6	108.6	73	2.1	69.6	105.3	65	3.6	69.6	99.8	59	9.1
10.00-11.00 น.	72.9	106.5	71	0.0	68.2	105.6	59	8.7	68.3	97.6	57	9.8
11.00-12.00 น.	69.8	107.9	57	9.8	67.5	96.2	53	9.5	68.9	101.7	55	9.9
14.00-15.00 น.	69.3	98.2	53	9.3	69.1	105.5	55	9.1	68.8	98.1	51	9.8
15.00-16.00 น.	71.6	106.2	63	8.1	72.0	105.9	65	6.5	69.0	104.9	69	0.0
Leq 24 hrs.	69.2				68.6				66.7			
Lmax	108.6				107.7				107.8			
Ldn	70.2				69.6				68.0			
มาตรฐาน*	ระดับเสียงเฉลี่ย 24 ชั่วโมง (ไม่เกิน 70 เดซิเบล เอ) ระดับเสียงสูงสุด(ไม่เกิน 115 เดซิเบล เอ) ระดับเสียงรบกวน (ไม่เกิน 10 เดซิเบลเอ)											

หมายเหตุ : \*ประกาศคณะกรรมการสิ่งแวดล้อมแห่งชาติ ฉบับที่ 15 (พ.ศ.2540) เรื่องกำหนดมาตรฐานระดับเสียงโดยทั่วไป ประกาศ ณ. วันที่ 12 มีนาคม พ.ศ. 2540

**ตารางที่ 15 ผลการตรวจวัดระดับเสียงช่วงก่อสร้างเดือนสิงหาคม 2567 (ต่อ)**

เวลา	แอสปาย ปิ่นเกล้า-อรุณอมรินทร์											
	16 สิงหาคม 2567				17 สิงหาคม 2567				18 สิงหาคม 2567			
	Leq (dB(A))	Lmax (dB(A))	L90% (dB(A))	เสียง รบกวน	Leq (dB(A))	Lmax (dB(A))	L90 (dB(A))	เสียง รบกวน	Leq (dB(A))	Lmax (dB(A))	L90 (dB(A))	เสียง รบกวน
14.00-15.00 น.	68.8	80.2	65	1.8	68.6	81.9	65	1.6	70.2	89.0	74	0.0
15.00-16.00 น.	68.8	87.3	67	0.0	68.3	78.8	67	0.0	68.4	98.4	72	0.0
16.00-17.00 น.	69.8	82.8	66	2.3	67.6	81.4	65	0.6	68.1	87.5	70	0.0
17.00-18.00 น.	67.5	87.0	64	1.5	68.9	78.5	65	1.9	67.2	78.2	64	0.2
18.00-19.00 น.	70.6	90.9	67	1.6	70.6	85.6	68	0.0	69.7	92.5	69	0.0
19.00-20.00 น.	70.3	86.7	68	0.0	70.1	86.0	68	0.0	69.8	82.2	69	0.0
20.00-21.00 น.	70.8	86.6	68	0.0	70.4	88.8	68	0.0	69.4	88.4	70	0.0
21.00-22.00 น.	69.7	91.7	66	4.7	69.7	76.7	66	5.2	69.7	84.3	68	1.7
22.00-23.00 น.	68.8	81.7	65	5.3	66.5	75.5	64	3.5	68.7	85.9	68	0.0
23.00-0.00 น.	66.4	77.8	64	2.4	68.7	80.5	66	2.7	68.4	82.9	72	0.0
0.00-01.00 น.	72.2	84.8	71	0.0	69.7	86.7	64	7.7	69.8	84.5	66	4.8
01.00-02.00 น.	66.4	76.8	64	2.4	65.3	72.6	63	2.3	69.9	91.1	66	4.9
02.00-03.00 น.	65.7	75.1	64	0.2	64.6	72.6	63	1.6	70.0	77.8	66	5.0
03.00-04.00 น.	63.4	75.2	61	3.4	65.5	69.3	64	1.5	74.0	105.2	63	13.5
04.00-05.00 น.	65.5	68.0	64	0.0	65.8	73.3	64	0.3	63.6	69.2	63	0.0
05.00-06.00 น.	66.1	71.2	64	0.6	66.1	74.0	64	0.6	64.8	85.0	63	0.3
06.00-07.00 น.	65.9	74.9	65	0.0	64.3	71.1	62	0.0	65.1	73.1	63	0.0
07.00-08.00 น.	64.3	70.6	61	0.3	64.4	71.0	63	0.0	65.1	76.0	63	0.0
08.00-09.00 น.	69.0	85.7	66	1.0	71.1	87.5	67	2.6	69.8	92.8	73	0.0
09.00-10.00 น.	70.0	86.8	67	1.0	69.8	88.9	66	1.8	72.0	95.2	74	0.0
10.00-11.00 น.	70.1	86.7	66	2.1	71.9	93.3	67	3.4	69.3	88.3	73	0.0
11.00-12.00 น.	69.8	81.0	66	2.3	65.7	78.9	63	0.7	69.8	86.3	71	0.0
14.00-15.00 น.	63.5	71.4	62	0.0	67.0	82.0	64	0.0	66.2	82.7	62	2.2
15.00-16.00 น.	69.4	78.9	66	1.4	69.0	82.0	67	0.0	69.5	91.1	74	0.0
Leq 24 hrs.	68.8				68.6				69.4			
Lmax	91.7				93.3				105.2			
Ldn	74.5				74.0				76.0			
มาตรฐาน*	ระดับเสียงเฉลี่ย 24 ชั่วโมง (ไม่เกิน 70 เดซิเบล เอ) ระดับเสียงสูงสุด(ไม่เกิน 115 เดซิเบล เอ) ระดับเสียงรบกวน (ไม่เกิน 10 เดซิเบลเอ)											

หมายเหตุ : \*ประกาศคณะกรรมการสิ่งแวดล้อมแห่งชาติ ฉบับที่ 15 (พ.ศ.2540) เรื่องกำหนดมาตรฐานระดับเสียงโดยทั่วไป ประกาศ ณ. วันที่ 12 มีนาคม พ.ศ. 2540

ตารางที่ 16 ผลการตรวจวัดระดับเสียงช่วงก่อสร้างเดือนกันยายน 2567

เวลา	พื้นที่โครงการ											
	20 กันยายน 2567				21 กันยายน 2567				22 กันยายน 2567			
	Leq (dB(A))	Lmax (dB(A))	L90% (dB(A))	เสียง รบกวน	Leq (dB(A))	Lmax (dB(A))	L90 (dB(A))	เสียง รบกวน	Leq (dB(A))	Lmax (dB(A))	L90 (dB(A))	เสียง รบกวน
13.00-14.00 น.	75.5	98.0	73	1.0	69.6	92.3	71	0.0	69.5	91.7	71	0.0
14.00-15.00 น.	74.4	97.9	73	0.0	72.6	92.2	71	0.0	68.2	94.6	69	0.0
15.00-16.00 น.	71.4	96.5	69	0.0	69.4	88.1	69	0.0	74.3	91.9	76	0.0
16.00-17.00 น.	70.6	96.9	69	0.0	69.4	83.2	66	1.4	69.0	88.7	66	1.0
17.00-18.00 น.	69.9	101.4	65	3.9	66.5	80.1	62	3.0	68.2	81.7	65	0.2
18.00-19.00 น.	67.7	86.5	61	6.2	64.1	74.8	60	2.6	68.9	89.8	61	7.4
19.00-20.00 น.	68.4	96.1	59	8.9	63.1	71.0	60	1.1	65.2	84.4	60	3.7
20.00-21.00 น.	67.1	93.1	61	4.6	68.6	76.0	67	0.0	67.0	81.4	60	6.5
21.00-22.00 น.	60.4	71.9	55	6.9	68.4	89.6	69	0.0	69.6	85.1	68	0.1
22.00-23.00 น.	62.0	77.8	53	9.5	68.1	79.8	64	5.6	69.3	86.1	67	3.3
23.00-0.00 น.	54.1	68.7	51	3.1	66.3	77.5	63	3.3	69.0	77.3	66	4.0
0.00-01.00 น.	52.0	82.7	49	4.5	68.4	79.9	66	3.9	69.0	83.2	65	5.5
01.00-02.00 น.	51.3	74.1	47	5.3	69.8	82.1	63	9.3	68.0	79.4	62	8.0
02.00-03.00 น.	49.9	63.6	47	2.9	67.7	81.9	62	8.2	67.9	83.8	62	7.4
03.00-04.00 น.	51.7	68.3	47	6.2	70.0	86.9	66	5.5	68.4	81.1	65	4.4
04.00-05.00 น.	53.4	68.9	47	8.4	60.7	68.1	57	5.2	67.4	76.9	57	12.9
05.00-06.00 น.	64.3	93.6	49	9.3	64.5	78.0	59	7.0	62.1	69.0	60	0.6
06.00-07.00 น.	60.1	80.5	53	6.1	64.5	78.6	61	1.5	68.1	81.4	65	1.1
07.00-08.00 น.	71.6	101.2	61	9.1	68.8	94.6	63	4.8	70.2	97.9	62	7.7
08.00-09.00 น.	68.1	84.9	71	0.0	68.5	80.0	72	0.0	68.3	82.5	72	0.0
09.00-10.00 น.	69.6	88.9	71	0.0	68.7	88.9	68	0.0	69.2	88.9	70	0.0
10.00-11.00 น.	69.6	84.2	69	0.0	68.8	91.7	70	0.0	68.2	88.0	70	0.0
11.00-12.00 น.	69.6	87.7	68	0.0	68.5	86.2	67	0.0	68.1	87.0	68	0.0
12.00-13.00 น.	69.6	87.7	61	8.1	69.5	84.4	61	8.0	69.6	86.1	61	8.1
Leq 24 hrs.	69.0				68.6				69.0			
Lmax	101.4				94.6				97.9			
Ldn	70.0				74.3				74.8			
มาตรฐาน*	ระดับเสียงเฉลี่ย 24 ชั่วโมง (ไม่เกิน 70 เดซิเบล เอ) ระดับเสียงสูงสุด(ไม่เกิน 115 เดซิเบล เอ) ระดับเสียงรบกวน (ไม่เกิน 10 เดซิเบลเอ)											

หมายเหตุ : \*ประกาศคณะกรรมการสิ่งแวดล้อมแห่งชาติ ฉบับที่ 15 (พ.ศ.2540) เรื่องกำหนดมาตรฐานระดับเสียงโดยทั่วไป ประกาศ ณ. วันที่ 12 มีนาคม พ.ศ. 2540

ตารางที่ 16 ผลการตรวจวัดระดับเสียงช่วงก่อสร้างเดือนกันยายน 2567 (ต่อ)

เวลา	แอสปาย ปิ่นเกล้า-อรุณอมรินทร์											
	20 กันยายน 2567				21 กันยายน 2567				22 กันยายน 2567			
	Leq (dB(A))	Lmax (dB(A))	L90% (dB(A))	เสียง รบกวน	Leq (dB(A))	Lmax (dB(A))	L90 (dB(A))	เสียง รบกวน	Leq (dB(A))	Lmax (dB(A))	L90 (dB(A))	เสียง รบกวน
13.00-14.00 น.	73.1	90.0	66	6.6	69.8	88.1	65	3.8	69.8	88.1	65	3.8
14.00-15.00 น.	69.3	99.9	67	0.0	73.8	96.9	76	0.0	73.8	96.9	76	0.0
15.00-16.00 น.	68.7	92.4	67	0.0	71.9	96.6	74	0.0	71.9	96.6	74	0.0
16.00-17.00 น.	68.4	86.7	67	0.0	71.9	92.8	73	0.0	71.9	92.8	73	0.0
17.00-18.00 น.	69.6	87.6	72	0.0	73.0	98.2	73	0.0	73.0	98.2	73	0.0
18.00-19.00 น.	71.1	92.0	72	0.0	71.5	94.4	72	0.0	71.5	94.4	72	0.0
19.00-20.00 น.	72.1	93.7	71	0.0	71.5	91.7	71	0.0	71.5	91.7	71	0.0
20.00-21.00 น.	73.4	92.6	70	1.9	70.8	93.7	70	0.0	70.8	93.7	70	0.0
21.00-22.00 น.	68.2	88.3	66	0.0	68.4	89.2	68	0.0	68.4	89.2	68	0.0
22.00-23.00 น.	67.4	83.0	64	4.4	67.6	83.8	64	4.6	67.6	83.8	64	4.6
23.00-0.00 น.	67.4	87.6	63	5.9	67.1	83.9	63	5.1	67.1	83.9	63	5.1
0.00-01.00 น.	64.5	75.1	62	2.5	67.8	79.7	63	6.3	67.8	79.7	63	6.3
01.00-02.00 น.	64.0	73.7	63	0.0	64.7	74.7	63	0.2	64.7	74.7	63	0.2
02.00-03.00 น.	64.6	78.2	62	2.6	64.3	75.8	63	0.3	64.3	75.8	63	0.3
03.00-04.00 น.	64.4	77.8	63	0.0	64.5	78.9	63	0.0	64.5	78.9	63	0.0
04.00-05.00 น.	64.3	73.5	63	0.0	64.5	73.7	63	1.4	64.5	73.7	63	1.4
05.00-06.00 น.	61.7	69.0	60	1.7	62.7	70.1	61	0.2	62.7	70.1	61	0.2
06.00-07.00 น.	68.2	80.3	60	9.7	65.4	76.1	60	7.9	65.4	76.1	60	7.9
07.00-08.00 น.	68.3	82.6	61	6.8	66.4	79.2	61	4.8	66.4	79.2	61	4.8
08.00-09.00 น.	72.7	94.0	72	0.0	70.4	92.1	70	0.0	70.4	92.1	70	0.0
09.00-10.00 น.	72.0	90.2	73	0.0	71.5	91.0	73	0.0	71.5	91.0	73	0.0
10.00-11.00 น.	72.6	99.2	74	0.0	72.2	97.3	74	0.0	72.2	97.3	74	0.0
11.00-12.00 น.	70.8	91.8	70	0.0	71.8	91.6	72	0.0	71.8	91.6	72	0.0
12.00-13.00 น.	65.8	80.0	60	4.8	65.2	77.2	60	3.7	65.2	77.2	60	3.7
Leq 24 hrs.	69.7				70.0				69.9			
Lmax	99.9				99.1				98.2			
Ldn	73.3				73.6				73.4			
มาตรฐาน*	ระดับเสียงเฉลี่ย 24 ชั่วโมง (ไม่เกิน 70 เดซิเบล เอ) ระดับเสียงสูงสุด(ไม่เกิน 115 เดซิเบล เอ) ระดับเสียงรบกวน (ไม่เกิน 10 เดซิเบลเอ)											

หมายเหตุ : \*ประกาศคณะกรรมการสิ่งแวดล้อมแห่งชาติ ฉบับที่ 15 (พ.ศ.2540) เรื่องกำหนดมาตรฐานระดับเสียงโดยทั่วไป ประกาศ ณ. วันที่ 12 มีนาคม พ.ศ. 2540

ตารางที่ 17 ผลการตรวจวัดระดับเสียงช่วงก่อสร้างเดือนตุลาคม 2567

เวลา	พื้นที่โครงการ											
	5 ตุลาคม 2567				6 ตุลาคม 2567				7 ตุลาคม 2567			
	Leq (dB(A))	Lmax (dB(A))	L90% (dB(A))	เสียง รบกวน	Leq (dB(A))	Lmax (dB(A))	L90 (dB(A))	เสียง รบกวน	Leq (dB(A))	Lmax (dB(A))	L90 (dB(A))	เสียง รบกวน
14.00-15.00 น.	72.5	97.3	73	0.0	72.0	93.7	68	2.0	71.7	90.1	67	3.7
15.00-16.00 น.	70.5	97.4	73	0.0	71.5	93.6	67	3.0	71.3	90.6	66	3.8
16.00-17.00 น.	70.9	100.3	71	0.0	71.7	91.8	64	7.2	70.1	93.4	64	6.1
17.00-18.00 น.	70.1	103.3	69	0.0	71.9	92.3	68	1.9	72.2	88.7	68	3.2
18.00-19.00 น.	70.0	101.3	57	9.8	71.3	91.9	62	8.8	71.0	87.6	65	5.5
19.00-20.00 น.	58.8	82.0	51	7.3	63.3	80.7	52	10.8	65.4	79.1	53	9.9
20.00-21.00 น.	55.4	77.3	51	2.9	56.3	83.3	50	4.8	57.2	82.9	50	7.2
21.00-22.00 น.	78.3	103.6	51	9.3	67.9	90.5	50	9.9	62.8	87.8	51	9.3
22.00-23.00 น.	65.3	93.0	51	9.3	59.7	81.9	50	9.2	59.4	83.0	51	9.4
23.00-0.00 น.	59.8	72.1	51	9.3	58.4	75.4	50	9.9	56.4	77.4	50	9.3
0.00-01.00 น.	58.8	72.3	51	9.3	56.4	74.5	49	9.8	55.1	75.7	48	9.6
01.00-02.00 น.	55.5	77.9	49	8.5	54.1	77.1	48	7.6	53.6	76.6	48	7.6
02.00-03.00 น.	52.5	70.6	49	4.5	51.4	70.1	48	4.4	51.3	72.7	48	4.8
03.00-04.00 น.	52.6	75.8	49	4.6	51.6	74.0	48	4.6	51.3	76.5	48	4.8
04.00-05.00 น.	51.6	76.3	49	2.6	51.7	76.2	48	4.7	51.2	73.8	48	4.7
05.00-06.00 น.	53.9	78.4	49	6.4	56.1	79.1	48	9.6	53.2	74.5	48	7.2
06.00-07.00 น.	62.6	89.5	51	9.6	63.4	89.8	52	9.4	63.0	84.6	51	9.5
07.00-08.00 น.	68.4	89.7	57	9.9	68.7	86.1	62	5.7	68.7	84.1	65	2.2
08.00-09.00 น.	71.7	98.1	71	0.0	72.8	92.4	69	2.3	71.1	88.2	68	1.1
09.00-10.00 น.	71.8	97.1	79	0.0	74.2	94.9	74	0.0	73.1	91.1	72	0.0
10.00-11.00 น.	70.9	94.1	79	0.0	74.5	92.1	75	0.0	73.4	89.7	72	0.0
11.00-12.00 น.	71.7	102.6	75	0.0	74.4	96.0	72	0.9	75.6	94.9	71	4.1
12.00-13.00 น.	71.0	89.5	65	4.7	70.2	88.0	63	6.6	69.1	88.0	60	8.5
13.00-14.00 น.	69.5	86.7	64	3.8	67.7	85.4	62	5.1	66.1	85.2	59	5.8
Leq 24 hrs.	69.9				69.7				69.2			
Lmax	103.6				96.0				94.9			
Ldn	75.7				70.9				69.8			
มาตรฐาน*	ระดับเสียงเฉลี่ย 24 ชั่วโมง (ไม่เกิน 70 เดซิเบล เอ) ระดับเสียงสูงสุด(ไม่เกิน 115 เดซิเบล เอ) ระดับเสียงรบกวน (ไม่เกิน 10 เดซิเบลเอ)											

หมายเหตุ : \*ประกาศคณะกรรมการสิ่งแวดล้อมแห่งชาติ ฉบับที่ 15 (พ.ศ.2540) เรื่องกำหนดมาตรฐานระดับเสียงโดยทั่วไป ประกาศ ณ. วันที่ 12 มีนาคม พ.ศ. 2540

ตารางที่ 17 ผลการตรวจวัดระดับเสียงช่วงก่อสร้างเดือนตุลาคม 2567 (ต่อ)

เวลา	แอสปาย ปิ่นเกล้า-อรุณอมรินทร์											
	5 ตุลาคม 2567				6 ตุลาคม 2567				7 ตุลาคม 2567			
	Leq (dB(A))	Lmax (dB(A))	L90% (dB(A))	เสียง รบกวน	Leq (dB(A))	Lmax (dB(A))	L90 (dB(A))	เสียง รบกวน	Leq (dB(A))	Lmax (dB(A))	L90 (dB(A))	เสียง รบกวน
14.00-15.00 น.	69.5	90.0	63	5.5	70.5	89.8	61	9.0	69.0	87.5	65	2.0
15.00-16.00 น.	70.6	89.4	69	0.0	66.4	83.3	57	8.9	68.5	94.9	63	4.0
16.00-17.00 น.	70.2	88.9	69	0.0	68.7	81.2	67	0.0	69.5	85.1	67	0.0
17.00-18.00 น.	69.5	77.8	67	0.0	68.6	82.5	67	0.0	68.7	83.3	67	0.0
18.00-19.00 น.	69.4	91.2	67	0.0	67.8	79.4	53	9.8	67.5	77.4	53	9.5
19.00-20.00 น.	67.8	76.8	51	9.8	57.2	89.3	49	7.7	58.1	82.4	49	8.6
20.00-21.00 น.	56.3	79.1	49	6.3	57.4	77.4	49	7.9	57.7	85.1	51	6.2
21.00-22.00 น.	55.0	76.3	49	5.5	54.1	70.8	49	6.6	59.1	84.0	51	9.6
22.00-23.00 น.	60.6	91.3	51	9.1	57.0	78.7	49	9.5	54.3	79.3	49	7.3
23.00-0.00 น.	60.8	78.7	49	9.3	53.9	76.7	47	8.9	53.8	76.9	47	8.8
0.00-01.00 น.	61.5	77.4	51	9.5	52.7	76.3	47	7.2	53.0	76.0	47	7.5
01.00-02.00 น.	56.4	76.4	47	9.9	50.3	69.6	47	3.3	51.1	75.2	47	5.1
02.00-03.00 น.	50.6	72.2	47	4.6	50.6	72.2	47	4.6	51.0	78.9	47	5.0
03.00-04.00 น.	50.7	75.7	47	5.2	51.7	76.0	47	6.2	50.7	71.5	47	4.7
04.00-05.00 น.	50.3	76.9	45	6.8	58.3	79.7	47	9.8	50.3	70.0	47	3.3
05.00-06.00 น.	49.8	67.8	47	4.3	64.1	90.0	53	9.1	62.7	79.4	49	9.7
06.00-07.00 น.	62.5	80.7	47	9.5	69.0	82.4	67	0.0	68.7	82.2	67	0.0
07.00-08.00 น.	69.1	87.8	67	0.0	71.8	86.6	67	3.3	69.5	84.0	67	0.0
08.00-09.00 น.	71.3	90.6	69	0.0	73.5	92.6	69	3.0	72.1	87.3	69	0.1
09.00-10.00 น.	71.8	85.1	69	0.0	76.1	90.0	71	3.6	72.3	87.4	69	0.3
10.00-11.00 น.	72.0	95.8	69	1.5	73.1	89.4	69	2.6	76.8	93.8	69	7.3
11.00-12.00 น.	69.7	81.8	65	3.2	69.4	86.5	61	7.9	67.9	87.9	57	9.4
12.00-13.00 น.	65.5	83.6	63	1.0	66.0	84.1	59	6.0	64.5	85.0	57	7.0
13.00-14.00 น.	66.0	80.7	63	1.5	69.3	86.5	65	2.8	73.1	86.1	65	7.6
Leq 24 hrs.	67.6				68.7				68.7			
Lmax	95.8				92.6				94.9			
Ldn	69.0				69.5				69.3			
มาตรฐาน*	ระดับเสียงเฉลี่ย 24 ชั่วโมง (ไม่เกิน 70 เดซิเบล เอ) ระดับเสียงสูงสุด(ไม่เกิน 115 เดซิเบล เอ) ระดับเสียงรบกวน (ไม่เกิน 10 เดซิเบลเอ)											

หมายเหตุ : \*ประกาศคณะกรรมการสิ่งแวดล้อมแห่งชาติ ฉบับที่ 15 (พ.ศ.2540) เรื่องกำหนดมาตรฐานระดับเสียงโดยทั่วไป ประกาศ ณ. วันที่ 12 มีนาคม พ.ศ. 2540



ตารางที่ 18 ผลการตรวจวัดระดับเสียงช่วงก่อสร้างเดือนพฤศจิกายน 2567

เวลา	พื้นที่โครงการ											
	5 พฤศจิกายน 2567				5 พฤศจิกายน 2567				5 พฤศจิกายน 2567			
	Leq (dB(A))	Lmax (dB(A))	L90% (dB(A))	เสียง รบกวน	Leq (dB(A))	Lmax (dB(A))	L90 (dB(A))	เสียง รบกวน	Leq (dB(A))	Lmax (dB(A))	L90 (dB(A))	เสียง รบกวน
14.00-15.00 น.	74.1	97.8	61	9.1	69.8	99.0	63	5.8	70.7	101.5	69	0.0
15.00-16.00 น.	76.5	97.9	63	9.5	73.3	97.7	67	4.8	70.6	103.4	71	0.0
16.00-17.00 น.	69.1	93.7	59	9.6	69.9	107.4	63	5.9	70.1	96.0	67	1.6
17.00-18.00 น.	68.3	96.0	51	9.3	68.5	104.5	59	9.0	69.6	93.6	67	1.1
18.00-19.00 น.	59.7	82.9	49	9.2	69.5	95.6	61	8.0	73.7	96.4	77	0.0
19.00-20.00 น.	53.7	71.1	49	3.2	68.4	95.7	51	9.4	72.3	98.9	75	0.0
20.00-21.00 น.	53.2	69.6	49	2.2	69.7	99.1	49	9.7	71.2	94.0	75	0.0
21.00-22.00 น.	53.0	78.7	47	4.5	68.8	97.7	51	9.8	78.4	98.7	69	8.9
22.00-23.00 น.	52.8	73.4	47	7.3	53.7	77.4	47	8.7	68.3	98.7	51	9.3
23.00-0.00 น.	54.3	74.6	47	9.3	54.6	79.3	47	9.1	53.5	73.3	47	8.5
0.00-01.00 น.	51.8	72.2	47	6.3	53.6	72.7	49	6.6	52.8	75.9	47	7.3
01.00-02.00 น.	52.2	67.2	47	7.2	53.1	74.6	47	7.6	53.9	77.6	47	9.4
02.00-03.00 น.	58.7	82.6	45	9.7	53.3	72.8	47	8.8	53.7	64.7	47	9.2
03.00-04.00 น.	60.4	82.2	47	9.4	52.1	72.7	45	9.1	54.3	72.0	45	9.8
04.00-05.00 น.	63.3	86.9	49	9.3	55.9	74.4	47	9.4	56.8	76.8	46	9.0
05.00-06.00 น.	64.0	77.8	51	9.0	68.1	90.9	47	9.1	62.9	80.3	47	9.2
06.00-07.00 น.	61.9	94.0	49	9.9	57.0	79.9	49	9.5	56.6	82.8	47	9.5
07.00-08.00 น.	62.7	89.6	53	9.2	65.9	94.5	53	9.9	61.2	87.7	50	9.3
08.00-09.00 น.	72.3	101.8	61	9.8	75.0	100.3	61	9.0	68.9	96.2	58	9.3
09.00-10.00 น.	69.0	93.8	61	7.5	73.0	101.6	69	2.5	69.4	93.0	62	7.0
10.00-11.00 น.	72.7	103.4	63	9.2	73.3	107.3	71	0.0	68.3	100.3	64	3.0
11.00-12.00 น.	74.3	100.9	59	9.3	69.6	94.2	71	0.0	69.3	92.9	62	6.9
12.00-13.00 น.	68.5	98.1	55	9.5	69.0	98.2	59	9.5	66.4	93.5	54	9.1
13.00-14.00 น.	75.6	101.7	63	9.6	74.5	98.5	69	5.0	68.2	95.3	63	4.9
Leq 24 hrs.	69.6				69.5				69.8			
Lmax	103.4				107.4				103.4			
Ldn	70.8				70.8				71.2			
มาตรฐาน*	ระดับเสียงเฉลี่ย 24 ชั่วโมง (ไม่เกิน 70 เดซิเบล เอ) ระดับเสียงสูงสุด(ไม่เกิน 115 เดซิเบล เอ) ระดับเสียงรบกวน (ไม่เกิน 10 เดซิเบลเอ)											

หมายเหตุ : \*ประกาศคณะกรรมการสิ่งแวดล้อมแห่งชาติ ฉบับที่ 15 (พ.ศ.2540) เรื่องกำหนดมาตรฐานระดับเสียงโดยทั่วไป ประกาศ ณ. วันที่ 12 มีนาคม พ.ศ. 2540

ตารางที่ 18 ผลการตรวจวัดระดับเสียงช่วงก่อสร้างเดือนพฤศจิกายน 2567 (ต่อ)

เวลา	แอสปาย ปิ่นเกล้า-อรุณอมรินทร์											
	5 พฤศจิกายน 2567				5 พฤศจิกายน 2567				5 พฤศจิกายน 2567			
	Leq (dB(A))	Lmax (dB(A))	L90% (dB(A))	เสียง รบกวน	Leq (dB(A))	Lmax (dB(A))	L90 (dB(A))	เสียง รบกวน	Leq (dB(A))	Lmax (dB(A))	L90 (dB(A))	เสียง รบกวน
14.00-15.00 น.	70.0	97.6	67	1.5	69.8	88.3	67	0.0	71.1	85.5	69	0.1
15.00-16.00 น.	69.3	84.3	67	0.0	69.7	86.7	67	0.0	71.4	87.6	67	2.9
16.00-17.00 น.	68.8	82.1	67	0.0	69.8	85.7	67	0.0	70.2	95.0	59	11.2
17.00-18.00 น.	68.8	84.8	67	0.0	70.2	87.8	67	0.2	66.5	84.5	57	9.0
18.00-19.00 น.	67.7	80.1	55	12.7	69.3	80.6	55	9.3	61.9	80.7	57	3.4
19.00-20.00 น.	56.9	80.3	49	7.4	57.1	80.0	51	5.6	61.3	83.4	55	4.8
20.00-21.00 น.	56.2	78.7	49	6.2	57.7	80.0	51	6.2	59.7	80.9	55	3.7
21.00-22.00 น.	55.5	78.5	49	8.5	55.7	80.1	49	9.2	64.0	81.7	55	9.5
22.00-23.00 น.	55.2	81.3	49	7.7	55.6	79.0	49	9.1	55.7	79.6	49	8.7
23.00-0.00 น.	55.2	80.7	49	7.7	54.8	79.5	47	9.3	53.8	78.6	47	8.8
0.00-01.00 น.	53.8	74.1	47	8.8	50.9	75.0	47	4.9	51.6	77.1	47	6.1
01.00-02.00 น.	49.9	69.6	47	4.4	52.4	76.3	47	6.9	51.6	70.4	45	8.6
02.00-03.00 น.	60.2	83.4	45	9.2	50.3	72.3	47	4.8	50.6	72.9	45	7.1
03.00-04.00 น.	57.7	83.9	47	9.7	50.6	74.7	45	7.1	51.4	72.8	45	8.4
04.00-05.00 น.	58.5	82.1	47	9.0	54.8	81.9	47	9.3	54.8	83.7	47	9.3
05.00-06.00 น.	62.9	81.9	49	9.9	62.1	78.2	49	9.1	56.6	78.7	49	9.1
06.00-07.00 น.	69.6	82.2	69	0.0	69.5	85.3	69	0.0	57.1	79.0	51	5.6
07.00-08.00 น.	69.7	82.1	67	0.0	70.0	82.6	69	0.0	59.9	84.4	51	8.4
08.00-09.00 น.	70.2	88.8	67	0.2	71.4	88.1	67	2.9	64.8	82.8	59	5.3
09.00-10.00 น.	70.2	89.6	67	0.2	72.1	93.8	67	3.6	67.9	95.1	61	6.4
10.00-11.00 น.	70.8	90.8	63	7.3	71.3	92.0	65	5.8	67.7	93.3	59	8.2
11.00-12.00 น.	64.4	84.2	55	8.9	67.6	90.3	59	8.1	65.7	81.3	57	8.2
12.00-13.00 น.	61.1	86.4	53	7.6	67.3	85.3	57	9.8	62.5	90.7	53	9.0
13.00-14.00 น.	66.6	86.0	61	5.1	70.8	89.8	63	7.3	62.5	79.9	62	0.0
Leq 24 hrs.	66.8				67.8				65.4			
Lmax	97.6				93.8				95.1			
Ldn	68.2				68.5				66.7			
มาตรฐาน*	ระดับเสียงเฉลี่ย 24 ชั่วโมง (ไม่เกิน 70 เดซิเบล เอ) ระดับเสียงสูงสุด(ไม่เกิน 115 เดซิเบล เอ) ระดับเสียงรบกวน (ไม่เกิน 10 เดซิเบลเอ)											

หมายเหตุ : \*ประกาศคณะกรรมการสิ่งแวดล้อมแห่งชาติ ฉบับที่ 15 (พ.ศ.2540) เรื่องกำหนดมาตรฐานระดับเสียงโดยทั่วไป ประกาศ ณ. วันที่ 12 มีนาคม พ.ศ. 2540

**ตารางที่ 19 ผลการตรวจวัดระดับเสียงช่วงก่อสร้างเดือนธันวาคม 2567**

เวลา	พื้นที่โครงการ											
	5 พฤศจิกายน 2567				5 พฤศจิกายน 2567				5 พฤศจิกายน 2567			
	Leq (dB(A))	Lmax (dB(A))	L90% (dB(A))	เสียง รบกวน	Leq (dB(A))	Lmax (dB(A))	L90 (dB(A))	เสียง รบกวน	Leq (dB(A))	Lmax (dB(A))	L90 (dB(A))	เสียง รบกวน
12.00-13.00 น.	72.7	99.3	65	7.2	61.9	84.8	51	10.9	66.1	92.0	51	15.1
13.00-14.00 น.	79.7	107.9	67	12.7	64.6	85.0	53	11.1	75.1	103.4	61	14.1
14.00-15.00 น.	74.5	104.1	65	9.0	66.8	91.9	63	1.8	72.9	98.5	67	5.4
15.00-16.00 น.	70.9	102.6	65	4.4	65.7	82.7	63	0.0	73.1	102.3	67	5.6
16.00-17.00 น.	70.1	98.4	65	3.6	66.1	89.0	63	0.1	72.9	101.7	63	9.4
17.00-18.00 น.	69.7	95.6	65	3.2	65.6	83.4	63	0.0	72.9	94.4	57	15.9
18.00-19.00 น.	66.7	89.5	55	11.7	65.0	80.5	53	12.0	67.5	95.1	53	14.5
19.00-20.00 น.	56.5	77.4	49	7.0	56.7	79.5	49	7.2	62.5	91.0	51	11.0
20.00-21.00 น.	56.5	76.4	49	7.0	56.3	77.5	51	4.3	54.8	77.7	49	4.3
21.00-22.00 น.	55.5	78.7	49	9.0	56.7	75.8	51	8.2	56.1	77.3	50	8.6
22.00-23.00 น.	53.5	76.2	47	8.5	56.8	80.1	49	10.3	55.2	78.2	48	9.2
23.00-0.00 น.	54.0	75.7	47	9.0	53.5	76.1	47	8.5	53.8	75.9	47	8.8
0.00-01.00 น.	55.5	81.3	47	11.0	51.3	77.0	45	7.8	53.4	79.2	46	9.9
01.00-02.00 น.	58.2	81.8	47	14.2	49.7	72.7	45	6.2	54.0	77.3	46	10.5
02.00-03.00 น.	58.5	83.7	45	16.5	51.8	79.9	45	8.8	55.2	81.8	45	12.7
03.00-04.00 น.	59.0	82.9	45	17.0	50.2	70.0	45	6.7	54.6	76.5	45	12.1
04.00-05.00 น.	62.8	84.5	47	18.8	59.6	80.3	45	17.6	61.2	82.4	46	18.2
05.00-06.00 น.	61.3	75.0	47	17.3	64.3	83.5	57	9.3	62.8	79.3	52	13.3
06.00-07.00 น.	66.9	79.2	65	0.0	66.9	80.3	65	0.0	66.9	79.8	65	0.0
07.00-08.00 น.	67.0	78.5	65	0.0	67.8	80.1	65	0.0	67.4	79.3	65	0.0
08.00-09.00 น.	67.0	80.0	65	0.0	69.9	87.7	65	3.4	68.5	83.9	65	1.5
09.00-10.00 น.	67.6	83.6	65	0.0	74.1	103.2	65	8.6	71.9	93.4	65	5.8
10.00-11.00 น.	67.6	93.0	57	10.6	80.1	104.5	63	17.1	74.9	98.8	60	14.9
11.00-12.00 น.	61.4	87.0	51	10.4	66.8	95.4	53	13.8	64.1	91.2	52	12.1
Leq 24 hrs.	69.6				69.1				69.3			
Lmax	107.9				104.5				103.4			
Ldn	70.5				69.8				70.0			
มาตรฐาน*	ระดับเสียงเฉลี่ย 24 ชั่วโมง (ไม่เกิน 70 เดซิเบล เอ) ระดับเสียงสูงสุด(ไม่เกิน 115 เดซิเบล เอ) ระดับเสียงรบกวน (ไม่เกิน 10 เดซิเบลเอ)											

หมายเหตุ : \*ประกาศคณะกรรมการสิ่งแวดล้อมแห่งชาติ ฉบับที่ 15 (พ.ศ.2540) เรื่องกำหนดมาตรฐานระดับเสียงโดยทั่วไป ประกาศ ณ. วันที่ 12 มีนาคม พ.ศ. 2540

**ตารางที่ 19 ผลการตรวจวัดระดับเสียงช่วงก่อสร้างเดือนธันวาคม 2567 (ต่อ)**

เวลา	แอสปาย ปิ่นเกล้า-อรุณอมรินทร์											
	5 ธันวาคม 2567				5 ธันวาคม 2567				5 ธันวาคม 2567			
	Leq (dB(A))	Lmax (dB(A))	L90% (dB(A))	เสียง รบกวน	Leq (dB(A))	Lmax (dB(A))	L90 (dB(A))	เสียง รบกวน	Leq (dB(A))	Lmax (dB(A))	L90 (dB(A))	เสียง รบกวน
13.00-14.00 น.	59.0	78.3	55	2.0	62.2	90.6	53	8.7	55.4	70.9	53	0.0
14.00-15.00 น.	60.4	86.4	55	4.9	63.7	85.1	59	3.2	60.4	75.7	59	0.0
15.00-16.00 น.	63.0	78.2	59	2.0	64.9	85.0	59	4.4	61.0	71.4	59	0.0
16.00-17.00 น.	73.5	94.8	59	9.5	63.8	86.4	61	0.0	62.2	76.4	59	0.2
17.00-18.00 น.	62.0	82.0	61	0.0	63.6	84.3	61	0.0	62.9	85.0	61	0.0
18.00-19.00 น.	61.3	82.2	59	0.0	63.6	84.5	61	1.1	63.2	79.6	61	0.0
19.00-20.00 น.	60.3	64.9	59	0.0	62.1	67.9	59	0.1	62.3	68.8	61	0.0
20.00-21.00 น.	59.9	71.8	59	0.0	61.3	65.8	59	0.0	62.7	66.3	61	0.0
21.00-22.00 น.	60.1	62.6	59	0.0	60.8	67.2	59	0.0	62.6	65.9	61	0.0
22.00-23.00 น.	60.0	64.2	59	0.0	61.0	67.9	59	0.5	62.4	65.9	61	0.0
23.00-0.00 น.	60.0	63.2	59	0.0	61.3	64.8	59	0.8	62.1	65.7	61	1.1
0.00-01.00 น.	60.2	64.2	59	0.0	61.4	65.1	59	2.4	61.6	65.2	59	2.6
01.00-02.00 น.	60.2	64.1	59	0.0	61.3	65.1	59	0.8	60.8	64.8	59	0.3
02.00-03.00 น.	60.3	66.1	59	0.0	61.1	68.0	59	0.6	60.7	64.7	59	0.2
03.00-04.00 น.	60.4	66.7	59	0.0	60.9	69.1	59	0.4	60.9	65.5	59	0.4
04.00-05.00 น.	60.2	64.2	59	0.0	60.9	68.3	59	0.4	61.0	66.3	59	0.5
05.00-06.00 น.	60.5	71.7	59	0.0	61.0	66.2	59	0.5	61.0	66.3	59	0.5
06.00-07.00 น.	62.2	80.5	59	3.2	63.2	80.7	59	5.2	62.0	77.7	59	3.0
07.00-08.00 น.	61.6	80.5	59	0.0	62.0	79.7	59	0.0	62.4	78.7	59	1.4
08.00-09.00 น.	64.2	84.1	61	0.2	63.4	79.8	61	0.0	66.9	91.1	61	4.4
09.00-10.00 น.	64.1	83.6	61	0.1	62.9	79.5	61	0.0	64.3	79.6	61	0.3
10.00-11.00 น.	66.6	85.1	61	4.1	62.0	77.1	59	0.0	66.6	82.8	61	4.1
11.00-12.00 น.	65.1	80.7	61	2.1	61.9	76.6	59	0.0	64.0	86.1	61	0.0
12.00-13.00 น.	57.7	80.4	53	3.2	54.7	66.9	51	1.7	56.9	82.8	53	1.9
Leq 24 hrs.	64.4				63.1				63.4			
Lmax	94.8				90.6				91.1			
Ldn	67.9				68.0				68.1			
มาตรฐาน*	ระดับเสียงเฉลี่ย 24 ชั่วโมง (ไม่เกิน 70 เดซิเบล เอ) ระดับเสียงสูงสุด(ไม่เกิน 115 เดซิเบล เอ) ระดับเสียงรบกวน (ไม่เกิน 10 เดซิเบลเอ)											

หมายเหตุ : \*ประกาศคณะกรรมการสิ่งแวดล้อมแห่งชาติ ฉบับที่ 15 (พ.ศ.2540) เรื่องกำหนดมาตรฐานระดับเสียงโดยทั่วไป ประกาศ ณ. วันที่ 12 มีนาคม พ.ศ. 2540

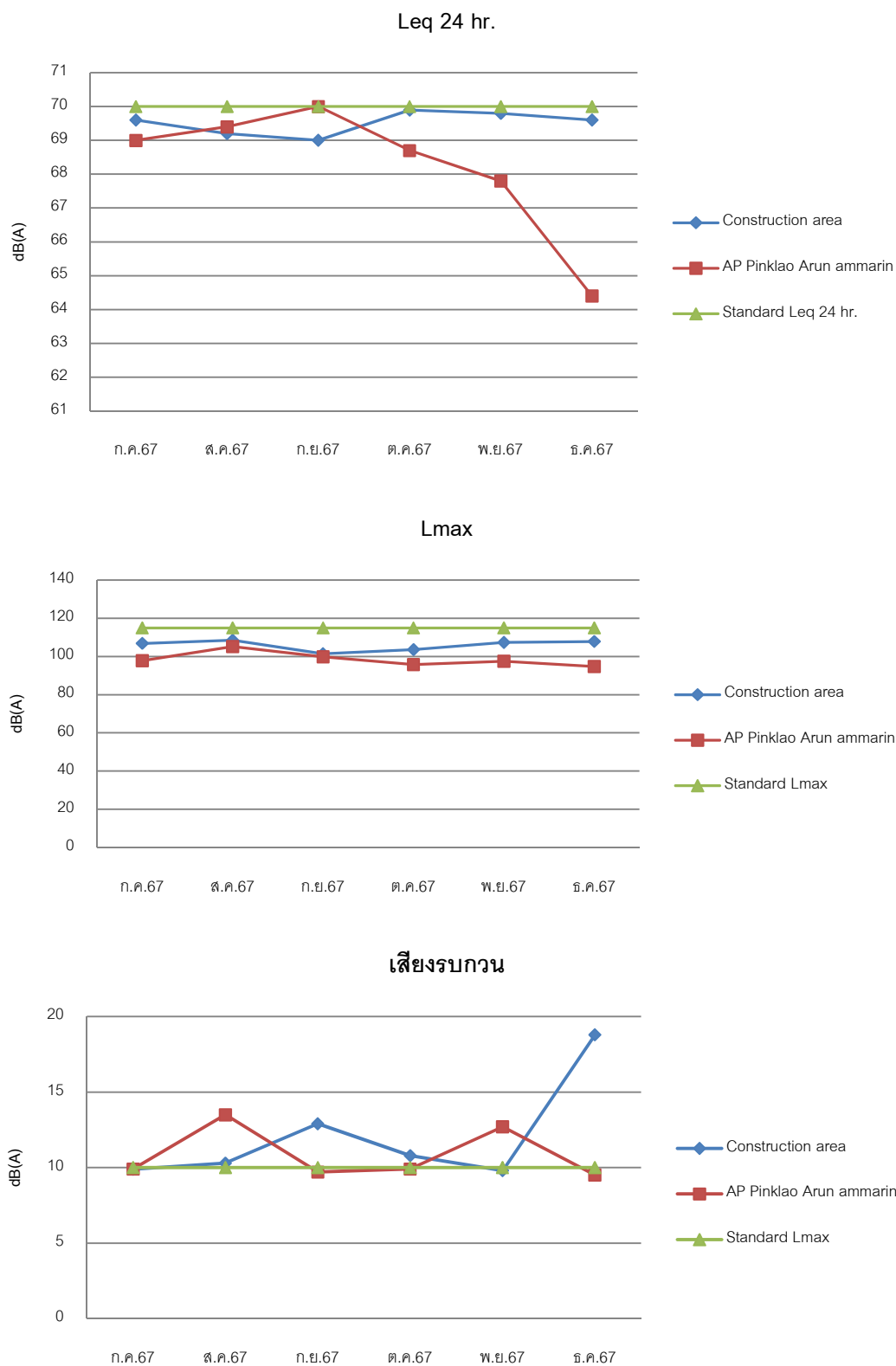
ตารางที่ 20 สรุปค่าระดับเสียงช่วงก่อสร้าง

ช่วงการ ก่อสร้าง	วัน/เดือน/ปี	ค่าระดับเสียง (เดซิเบลเอ)					
		พื้นที่โครงการ			แอสปาย ปิ่นเกล้า อรุณอมรินทร์		
		Leq 24 hrs.	Lmax	เสียงรบกวน	Leq 24 hrs.	Lmax	เสียงรบกวน
ช่วงก่อสร้าง	19 ก.ค.67	67.0	97.9	1.7-9.9	66.4	97.9	2.3-9.9
	20 ก.ค.67	69.6	106.9	2.7-9.8	68.5	93.6	0-9.1
	21 ก.ค.67	63.4	94.6	2.9-9.9	69.0	91.6	0-8.7
	16 ส.ค.67	69.2	108.6	2.1-9.8	68.8	91.7	0-5.3
	17 ส.ค.67	68.6	107.7	3.2-10.3	68.6	93.3	0-7.7
	18 ส.ค.67	66.7	107.8	0-9.9	69.4	105.2	0-13.5
	20 ก.ย.67	69.0	101.4	0-9.3	69.7	99.9	0-9.7
	21 ก.ย.67	68.6	94.6	0-9.3	70.0	99.1	0-6.6
	22 ก.ย.67	69.0	97.9	0-12.9	69.9	98.2	0-7.9
	5 ต.ค.67	69.9	103.6	0-9.9	67.6	95.8	0-9.9
	6 ต.ค.67	69.7	96.0	0-10.8	68.7	92.6	0-9.8
	7 ต.ค.67	69.2	94.9	0-9.9	68.7	94.9	0-9.7
	10 พ.ย.67	69.6	103.4	2.2-9.8	66.8	97.6	0-12.7
	11 พ.ย.67	69.5	107.4	0-9.8	67.8	93.8	0-9.8
	12 พ.ย.67	69.8	103.4	0-9.8	65.4	95.1	0-11.2
	4 ธ.ค.67	69.6	107.9	0-18.8	64.4	94.8	0-9.5
	5 ธ.ค.67	69.1	104.5	0-17.6	63.1	90.6	0-8.7
	6 ธ.ค.67	69.3	103.4	0-18.2	63.4	91.1	0-4.4
	*ค่ามาตรฐาน	70	115	<10	70	115	<10

หมายเหตุ : \*ประกาศคณะกรรมการสิ่งแวดล้อมแห่งชาติ ฉบับที่ 15 (พ.ศ.2540) เรื่องกำหนดมาตรฐานระดับเสียงโดยทั่วไป ประกาศ ณ วันที่ 12 มีนาคม พ.ศ. 2540

ตารางที่ 21 เปรียบเทียบค่าระดับเสียงค่าสูงสุดตลอดการก่อสร้าง

ช่วง ดำเนินการ	เดือน/ปี	ระดับเสียง (เดซิเบลเอ)					
		พื้นที่โครงการ			แอสปาย ปิ่นเกล้า อรุณอมรินทร์		
		Leq 24 hr.	Lmax	เสียงรบกวน	Leq 24 hr.	Lmax	เสียงรบกวน
รื้อถอน	ธันวาคม 2566	69.8	102.7	0-11.5	69.5	94.4	0-4.6
เสาเข็ม	มกราคม 2567	69.7	104.5	3.8-9.9	67.3	92.2	0-9.8
	กุมภาพันธ์ 2567	70.6	108.1	1.5-9.7	69.1	94.0	0-4.6
ก่อสร้าง	มีนาคม 2567	69.1	97.0	0-11	66.1	94.8	0-9.9
	เมษายน 2567	67.3	102.9	0-9.6	67.2	96.8	0-18.1
	พฤษภาคม 2567	69.6	106.9	2.7-9.8	64.1	93.4	0-9.7
	มิถุนายน 2567	69.7	103.8	2.4-22.2	67.3	95.1	0-16.8
	กรกฎาคม 2567	69.6	106.9	2.9-9.9	69.0	97.9	2.3-9.9
	สิงหาคม 2567	69.2	108.6	3.2-10.3	69.4	105.2	0-13.5
	กันยายน 2567	69.0	101.4	0-12.9	70.0	99.9	0-9.7
	ตุลาคม 2567	69.9	103.6	0-10.8	68.7	95.8	0-9.9
	พฤศจิกายน 2567	69.8	107.4	2.2-9.8	67.8	97.6	0-12.7
	ธันวาคม 2567	69.6	107.9	0-18.8	64.4	94.8	0-9.5



ภาพที่ 9 เปรียบเทียบผลการตรวจวัดระดับเสียง

### 8.3 การตรวจวัดแรงสั่นสะเทือน

#### ช่วงก่อสร้าง

ทำการตรวจวัดแรงสั่นสะเทือนจากการทำเสาเข็มอาคาร ตามพารามิเตอร์ที่กำหนด ค่าความเร็วอนุภาคสูงสุด (PPV) , ความถี่ (Hz) ที่จุดตรวจวัดพื้นที่โครงการ และแอสปาย ปิ่นเกล้า อรุณอมรินทร์ (S2) เดือน กรกฎาคม ถึง ธันวาคม 2567 ผลการตรวจวัดแรงสั่นสะเทือนดังตารางที่ 22

ตารางที่ 22 ผลการตรวจวัดแรงสั่นสะเทือนช่วงก่อสร้าง

วันที่/ station		Transverse (แกน X)			Vertical (แกน Z)			Longitudinal (แกน Y)		
		Time of maximum Peak	Frequency (Hz)	Velocity (mm./sec)	Time of maximum Peak	Frequency (Hz)	Velocity (mm./sec)	Time of maximum Peak	Frequency (Hz)	Velocity (mm./sec)
19 ก.ค. 67	S1	20 ก.ค. 67 13:08:00	6.24	2.695	20 ก.ค. 67 13:10:00	60.24	6.798	20 ก.ค. 67 13:10:00	73.14	1.896
		Standard	6.24	5	Standard	60.24	16.024	Standard	73.14	17.314
		อยู่ในมาตรฐาน			อยู่ในมาตรฐาน			อยู่ในมาตรฐาน		
	S2	20 ก.ค. 67 13:10:00	7.42	2.469	20 ก.ค. 67 13:09:00	10.67	4.912	20 ก.ค. 67 13:32:00	35.31	1.562
		Standard	7.42	5	Standard	10.67	5.1675	Standard	35.31	11.3275
		อยู่ในมาตรฐาน			อยู่ในมาตรฐาน			อยู่ในมาตรฐาน		
20 ก.ค. 67	S1	20 ก.ค. 67 15:34:00	0.95	4.196	21 ก.ค. 67 11:05:00	6.28	3.652	20 ก.ค. 67 15:34:00	12.96	1.834
		Standard	0.95	5	Standard	6.28	5	Standard	12.96	5.74
		อยู่ในมาตรฐาน			อยู่ในมาตรฐาน			อยู่ในมาตรฐาน		
	S2	21 ก.ค. 67 11:05:00	4.68	1.055	21 ก.ค. 67 9:56:00	7.88	2.268	21 ก.ค. 67 11:07:00	6.4	1.331
		Standard	4.68	5	Standard	7.88	5	Standard	6.4	5
		อยู่ในมาตรฐาน			อยู่ในมาตรฐาน			อยู่ในมาตรฐาน		
21 ก.ค. 67	S1	22 ก.ค. 67 9:25:00	7.26	1.843	22 ก.ค. 67 9:21:00	9.75	2.679	22 ก.ค. 67 9:25:00	7.31	1.552
		Standard	7.26	5	Standard	9.75	5	Standard	7.31	5
		อยู่ในมาตรฐาน			อยู่ในมาตรฐาน			อยู่ในมาตรฐาน		
	S2	22 ก.ค. 67 9:27:00	5.66	1.33	22 ก.ค. 67 9:27:00	8.39	2.475	22 ก.ค. 67 9:27:00	4.7	1.188
		Standard	5.66	5	Standard	8.39	5	Standard	4.7	5
		อยู่ในมาตรฐาน			อยู่ในมาตรฐาน			อยู่ในมาตรฐาน		

หมายเหตุ : ค่ามาตรฐานจากประกาศคณะกรรมการสิ่งแวดล้อมแห่งชาติฉบับที่ 37(พ.ศ.2553) เรื่องกำหนดมาตรฐานความสั่นสะเทือนเพื่อป้องกันผลกระทบต่ออาคาร ลงวันที่ 26 เมษายน 2553 ประกาศในราชกิจจานุเบกษา เล่มที่ 127 ตอนพิเศษ 60ง วันที่ 2 มิถุนายน 2553



ตารางที่ 22 ผลการตรวจวัดแรงสั่นสะเทือนช่วงก่อสร้าง (ต่อ)

วันที่/ station		Transverse (แกน X)			Vertical (แกน Z)			Longitudinal (แกน Y)		
		Time of maximum Peak	Frequency (Hz)	Velocity (mm./sec)	Time of maximum Peak	Frequency (Hz)	Velocity (mm./sec)	Time of maximum Peak	Frequency (Hz)	Velocity (mm./sec)
16 ส.ค. 67	S1	16 ส.ค. 67 14:06:00	78.77	0.94	17 ส.ค. 67 11:46:00	10.78	1.413	16 ส.ค. 67 14:06:00	85.33	1.26
		Standard	78.77	17.877	Standard	10.78	5.195	Standard	85.33	18.533
		อยู่ในมาตรฐาน			อยู่ในมาตรฐาน			อยู่ในมาตรฐาน		
	S2	16 ส.ค. 67 14:05:00	93.09	0.526	16 ส.ค. 67 19:46:00	6.36	1.406	16 ส.ค. 67 14:05:00	64	1.109
		Standard	93.09	19.309	Standard	6.36	5	Standard	64	16.4
		อยู่ในมาตรฐาน			อยู่ในมาตรฐาน			อยู่ในมาตรฐาน		
17 ส.ค. 67	S1	18 ส.ค. 67 8:50:00	13.65	0.38	18 ส.ค. 67 8:50:00	17.66	1.296	18 ส.ค. 67 8:50:00	8.75	1.007
		Standard	13.65	5.9125	Standard	17.66	6.915	Standard	8.75	5
		อยู่ในมาตรฐาน			อยู่ในมาตรฐาน			อยู่ในมาตรฐาน		
	S2	17 ส.ค. 67 14:09:00	5.31	0.277	18 ส.ค. 67 9:33:00	8	0.806	18 ส.ค. 67 9:31:00	12.64	0.501
		Standard	5.31	5	Standard	8	5	Standard	12.64	5.66
		อยู่ในมาตรฐาน			อยู่ในมาตรฐาน			อยู่ในมาตรฐาน		
18 ส.ค. 67	S1	19 ส.ค. 67 8:33:00	3.42	0.458	18 ส.ค. 67 17:14:00	6.13	1.518	18 ส.ค. 67 17:14:00	9.75	0.812
		Standard	3.42	5	Standard	6.13	5	Standard	9.75	5
		อยู่ในมาตรฐาน			อยู่ในมาตรฐาน			อยู่ในมาตรฐาน		
	S2	18 ส.ค. 67 17:14:00	10.67	0.366	20 ส.ค. 67 10:00:00	2.94	1.34	19 ส.ค. 67 8:33:00	2.97	0.712
		Standard	10.67	5.1675	Standard	2.94	5	Standard	2.97	5
		อยู่ในมาตรฐาน			อยู่ในมาตรฐาน			อยู่ในมาตรฐาน		

หมายเหตุ : ค่ามาตรฐานจากประกาศคณะกรรมการสิ่งแวดล้อมแห่งชาติฉบับที่ 37(พ.ศ.2553) เรื่องกำหนดมาตรฐานความสั่นสะเทือนเพื่อป้องกันผลกระทบต่ออาคาร ลงวันที่ 26 เมษายน 2553 ประกาศในราชกิจจานุเบกษา เล่มที่ 127 ตอนพิเศษ 60ง วันที่ 2 มิถุนายน 2553

ตารางที่ 22 ผลการตรวจวัดแรงสั่นสะเทือนช่วงก่อสร้าง (ต่อ)

วันที่/ station		Transverse (แกน X)			Vertical (แกน Z)			Longitudinal (แกน Y)		
		Time of maximum Peak	Frequency (Hz)	Velocity (mm./sec)	Time of maximum Peak	Frequency (Hz)	Velocity (mm./sec)	Time of maximum Peak	Frequency (Hz)	Velocity (mm./sec)
20 ก.ย. 67	S1	21 ก.ย. 67 9:58:00	93.09	0.59	20 ก.ย. 67 18:40:00	1	1.357	20 ก.ย. 67 18:40:00	1.72	0.643
		Standard	93.09	19.309	Standard	1	5	Standard	1.72	5
		อยู่ในมาตรฐาน			อยู่ในมาตรฐาน			อยู่ในมาตรฐาน		
	S2	20 ก.ย. 67 13:43:00	1.63	0.478	20 ก.ย. 67 13:43:00	0.5	1.154	20 ก.ย. 67 14:06:00	60.24	0.639
		Standard	1.63	5	Standard	0.5	5	Standard	60.24	16.024
		อยู่ในมาตรฐาน			อยู่ในมาตรฐาน			อยู่ในมาตรฐาน		
21 ก.ย. 67	S1	21 ก.ย. 67 18:53:00	37.93	0.445	21 ก.ย. 67 12:51:00	58.5	1.052	21 ก.ย. 67 12:51:00	53.89	0.478
		Standard	37.93	11.9825	Standard	58.5	15.85	Standard	53.89	15.389
		อยู่ในมาตรฐาน			อยู่ในมาตรฐาน			อยู่ในมาตรฐาน		
	S2	21 ก.ย. 67 13:40:00	18.62	0.356	22 ก.ย. 67 4:15:00	3.5	0.646	21 ก.ย. 67 14:33:00	4.13	0.232
		Standard	18.62	7.155	Standard	3.5	5	Standard	4.13	5
		อยู่ในมาตรฐาน			อยู่ในมาตรฐาน			อยู่ในมาตรฐาน		
22 ก.ย. 67	S1	22 ก.ย. 67 17:20:00	3.62	0.169	22 ก.ย. 67 18:16:00	3.5	0.759	22 ก.ย. 67 20:58:00	13.13	0.277
		Standard	3.62	5	Standard	3.5	5	Standard	13.13	5.7825
		อยู่ในมาตรฐาน			อยู่ในมาตรฐาน			อยู่ในมาตรฐาน		
	S2	22 ก.ย. 67 13:12:00	2.09	0.165	22 ก.ย. 67 15:58:00	4	0.672	22 ก.ย. 67 18:15:00	3.71	0.273
		Standard	2.09	5	Standard	4	5	Standard	3.71	5
		อยู่ในมาตรฐาน			อยู่ในมาตรฐาน			อยู่ในมาตรฐาน		

หมายเหตุ : ค่ามาตรฐานจากประกาศคณะกรรมการสิ่งแวดล้อมแห่งชาติฉบับที่ 37(พ.ศ.2553) เรื่องกำหนดมาตรฐานความสั่นสะเทือนเพื่อป้องกันผลกระทบต่ออาคาร ลงวันที่ 26 เมษายน 2553 ประกาศในราชกิจจานุเบกษา เล่มที่ 127 ตอนพิเศษ 60ง วันที่ 2 มิถุนายน 2553

ตารางที่ 22 ผลการตรวจวัดแรงสั่นสะเทือนช่วงก่อสร้าง (ต่อ)

วันที่/ station		Transverse (แกน X)			Vertical (แกน Z)			Longitudinal (แกน Y)		
		Time of maximum Peak	Frequency (Hz)	Velocity (mm./sec)	Time of maximum Peak	Frequency (Hz)	Velocity (mm./sec)	Time of maximum Peak	Frequency (Hz)	Velocity (mm./sec)
5 ต.ค. 67	S1	5 ต.ค. 67 13:43:00	1.63	0.478	5 ต.ค. 67 13:43:00	78.77	1.154	5 ต.ค. 67 14:06:00	60.24	0.639
		Standard	1.63	5	Standard	78.77	17.877	Standard	60.24	16.024
		อยู่ในมาตรฐาน			อยู่ในมาตรฐาน			อยู่ในมาตรฐาน		
	S2	6 ต.ค. 67 16:36:00	2.49	0.209	6 ต.ค. 67 19:14:00	4.02	0.575	6 ต.ค. 67 13:18:00	3.76	0.21
		Standard	2.49	5	Standard	4.02	5	Standard	3.76	5
		อยู่ในมาตรฐาน			อยู่ในมาตรฐาน			อยู่ในมาตรฐาน		
6 ต.ค. 67	S1	7 ต.ค. 67 11:14:00	1.54	0.335	6 ต.ค. 67 14:20:00	30.12	0.94	6 ต.ค. 67 17:19:00	34.13	0.426
		Standard	1.54	5	Standard	30.12	10.03	Standard	34.13	11.0325
		อยู่ในมาตรฐาน			อยู่ในมาตรฐาน			อยู่ในมาตรฐาน		
	S2	7 ต.ค. 67 15:15:00	56.89	0.14	7 ต.ค. 67 22:09:00	3.38	0.629	8 ต.ค. 67 4:02:00	0.71	0.029
		Standard	56.89	15.689	Standard	3.38	5	Standard	0.71	5
		อยู่ในมาตรฐาน			อยู่ในมาตรฐาน			อยู่ในมาตรฐาน		
7 ต.ค. 67	S1	7 ต.ค. 67 12:51:00	68.27	0.364	7 ต.ค. 67 11:54:00	3.22	0.789	7 ต.ค. 67 18:53:00	22.76	0.315
		Standard	68.27	16.827	Standard	3.22	5	Standard	22.76	8.19
		อยู่ในมาตรฐาน			เกินมาตรฐาน			อยู่ในมาตรฐาน		
	S2	7 ต.ค. 67 17:03:00	37.93	0.14	7 ต.ค. 67 17:04:00	7.06	0.624	8 ต.ค. 67 3:37:00	6.21	0.03
		Standard	37.93	11.9825	Standard	7.06	5	Standard	6.21	5
		อยู่ในมาตรฐาน			อยู่ในมาตรฐาน			อยู่ในมาตรฐาน		

หมายเหตุ : ค่ามาตรฐานจากประกาศคณะกรรมการสิ่งแวดล้อมแห่งชาติฉบับที่ 37(พ.ศ.2553) เรื่องกำหนดมาตรฐานความสั่นสะเทือนเพื่อป้องกันผลกระทบต่ออาคาร ลงวันที่ 26 เมษายน 2553 ประกาศในราชกิจจานุเบกษา เล่มที่ 127 ตอนพิเศษ 60 ง วันที่ 2 มิถุนายน 2553

ตารางที่ 22 ผลการตรวจวัดแรงสั่นสะเทือนช่วงก่อสร้าง (ต่อ)

วันที่/ station		Transverse (แกน X)			Vertical (แกน Z)			Longitudinal (แกน Y)		
		Time of maximum Peak	Frequency (Hz)	Velocity (mm./sec)	Time of maximum Peak	Frequency (Hz)	Velocity (mm./sec)	Time of maximum Peak	Frequency (Hz)	Velocity (mm./sec)
10 พ.ย. 67	S1	10 พ.ย. 67 14:06:00	8.68	1.131	11 พ.ย. 67 13:27:00	9.48	0.904	10 พ.ย. 67 14:06:00	8.68	1.033
		Standard	8.68	5	Standard	9.48	5	Standard	8.68	5
		อยู่ในมาตรฐาน			อยู่ในมาตรฐาน			อยู่ในมาตรฐาน		
	S2	11 พ.ย. 67 12:50:00	9.23	0.921	11 พ.ย. 67 13:25:00	8.83	0.795	11 พ.ย. 67 12:50:00	9.23	0.855
		Standard	9.23	5	Standard	8.83	5	Standard	9.23	5
		อยู่ในมาตรฐาน			อยู่ในมาตรฐาน			อยู่ในมาตรฐาน		
11 พ.ย. 67	S1	12 พ.ย. 67 11:07:00	8.9	1.329	12 พ.ย. 67 9:40:00	7.88	0.493	12 พ.ย. 67 11:07:00	8.9	1.226
		Standard	8.9	5	Standard	7.88	5	Standard	8.9	5
		อยู่ในมาตรฐาน			อยู่ในมาตรฐาน			อยู่ในมาตรฐาน		
	S2	12 พ.ย. 67 13:32:00	7.94	1.11	12 พ.ย. 67 15:17:00	9.14	0.486	12 พ.ย. 67 13:32:00	7.94	1.035
		Standard	7.94	5	Standard	9.14	5	Standard	7.94	5
		อยู่ในมาตรฐาน			อยู่ในมาตรฐาน			อยู่ในมาตรฐาน		
12 พ.ย. 67	S1	13 พ.ย. 67 15:13:00	9.23	2.124	13 พ.ย. 67 15:13:00	8.06	0.716	13 พ.ย. 67 15:13:00	9.31	2.733
		Standard	9.23	5	Standard	8.06	5	Standard	9.31	5
		อยู่ในมาตรฐาน			อยู่ในมาตรฐาน			อยู่ในมาตรฐาน		
	S2	12 พ.ย. 67 17:49:00	7.64	0.727	13 พ.ย. 67 14:42:00	5.36	0.58	12 พ.ย. 67 17:49:00	9.66	0.699
		Standard	7.64	5	Standard	5.36	5	Standard	9.66	5
		อยู่ในมาตรฐาน			อยู่ในมาตรฐาน			อยู่ในมาตรฐาน		

หมายเหตุ : ค่ามาตรฐานจากประกาศคณะกรรมการสิ่งแวดล้อมแห่งชาติฉบับที่ 37(พ.ศ.2553) เรื่องกำหนดมาตรฐานความสั่นสะเทือนเพื่อป้องกันผลกระทบต่ออาคาร ลงวันที่ 26 เมษายน 2553 ประกาศในราชกิจจานุเบกษา เล่มที่ 127 ตอนพิเศษ 60ง วันที่ 2 มิถุนายน 2553

ตารางที่ 22 ผลการตรวจวัดแรงสั่นสะเทือนช่วงก่อสร้าง (ต่อ)

วันที่/ station		Transverse (แกน X)			Vertical (แกน Z)			Longitudinal (แกน Y)		
		Time of maximum Peak	Frequency (Hz)	Velocity (mm./sec)	Time of maximum Peak	Frequency (Hz)	Velocity (mm./sec)	Time of maximum Peak	Frequency (Hz)	Velocity (mm./sec)
4 ธ.ค. 67	S1	4 ธ.ค. 67 15:01:00	16.79	2.934	4 ธ.ค. 67 14:29:00	12.49	2.871	4 ธ.ค. 67 15:27:00	20.9	3.278
		Standard	16.79	6.6975	Standard	12.49	5.6225	Standard	20.9	7.725
		อยู่ในมาตรฐาน			อยู่ในมาตรฐาน			อยู่ในมาตรฐาน		
	S2	4 ธ.ค. 67 15:27:00	6.92	2.745	4 ธ.ค. 67 13:47:00	5.85	2.761	4 ธ.ค. 67 13:54:00	64	3.238
		Standard	6.92	5	Standard	5.85	5	Standard	64	16.4
		อยู่ในมาตรฐาน			อยู่ในมาตรฐาน			อยู่ในมาตรฐาน		
5 ธ.ค. 67	S1	6 ธ.ค. 67 10:13:00	3.21	4.966	6 ธ.ค. 67 10:13:00	6.4	3.096	6 ธ.ค. 67 10:48:00	8.19	4.304
		Standard	3.21	5	Standard	6.4	5	Standard	8.19	5
		อยู่ในมาตรฐาน			อยู่ในมาตรฐาน			อยู่ในมาตรฐาน		
	S2	6 ธ.ค. 67 10:12:00	85.33	3.37	6 ธ.ค. 67 10:48:00	6.78	2.115	6 ธ.ค. 67 10:40:00	85.33	3.289
		Standard	85.33	18.533	Standard	6.78	5	Standard	85.33	18.533
		อยู่ในมาตรฐาน			อยู่ในมาตรฐาน			อยู่ในมาตรฐาน		
6 ธ.ค. 67	S1	6 ธ.ค. 67 16:27:00	78.77	6.122	6 ธ.ค. 67 14:05:00	9.94	6.141	6 ธ.ค. 67 16:27:00	68.27	6.843
		Standard	78.77	17.877	Standard	9.94	5	Standard	68.27	16.827
		อยู่ในมาตรฐาน			เกินมาตรฐาน			อยู่ในมาตรฐาน		
	S2	6 ธ.ค. 67 13:52:00	1.85	5.522	6 ธ.ค. 67 16:27:00	8.98	3.727	6 ธ.ค. 67 13:50:00	11.51	6.454
		Standard	1.85	5	Standard	8.98	5	Standard	11.51	5.3775
		อยู่ในมาตรฐาน			อยู่ในมาตรฐาน			อยู่ในมาตรฐาน		

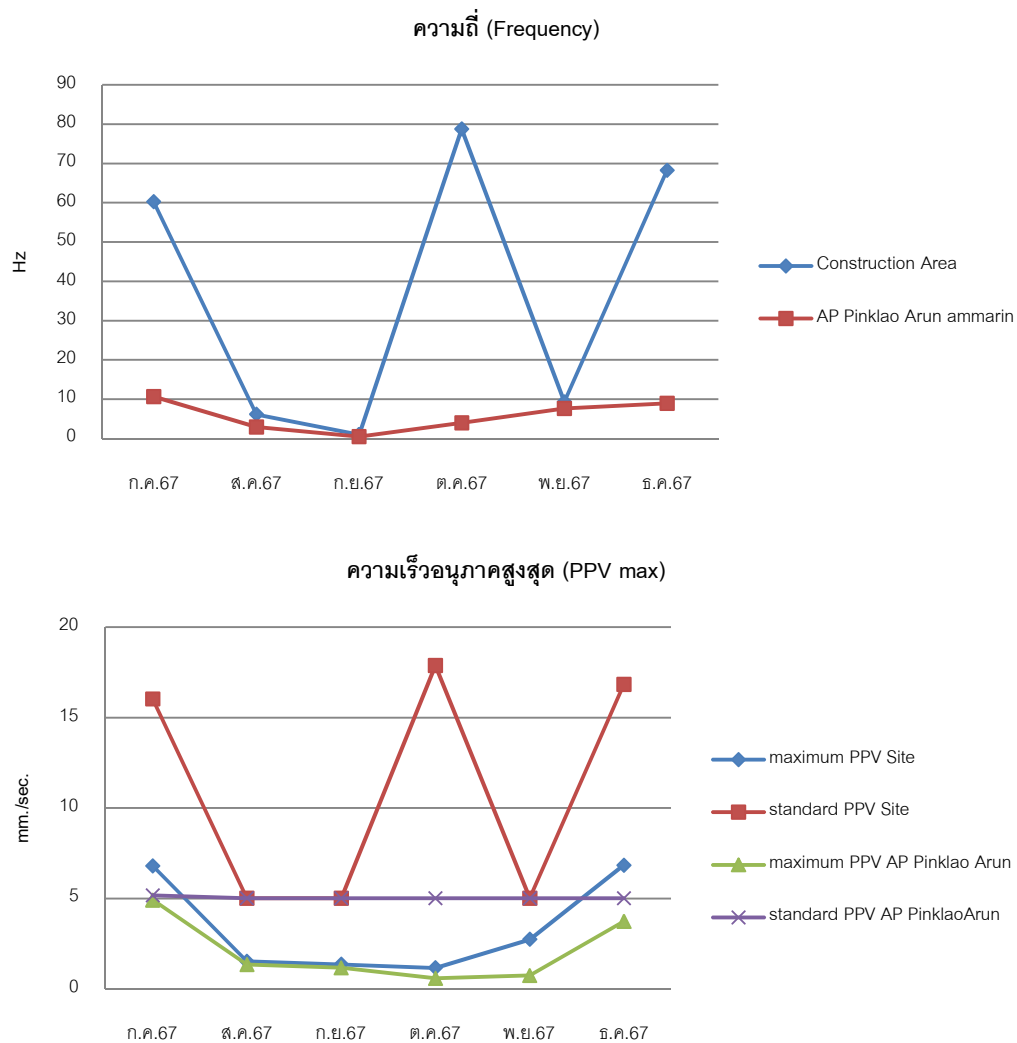
หมายเหตุ : ค่ามาตรฐานจากประกาศคณะกรรมการสิ่งแวดล้อมแห่งชาติฉบับที่ 37(พ.ศ.2553) เรื่องกำหนดมาตรฐานความสั่นสะเทือนเพื่อป้องกันผลกระทบต่ออาคาร ลงวันที่ 26 เมษายน 2553 ประกาศในราชกิจจานุเบกษา เล่มที่ 127 ตอนพิเศษ 60 ง วันที่ 2 มิถุนายน 2553

ตารางที่ 23 สรุปผลแรงสั่นสะเทือนช่วงก่อสร้าง

ว/ด/ป	พื้นที่โครงการ				แอสปาย ปิ่นเกล้า อรุณอมรินทร์			
	ค่าความเร็วอนุภาค สูงสุด (PPV)(mm./sec)		ความถี่ (Hz)	แกน (X,Y,Z)	ค่าความเร็วอนุภาค สูงสุด (PPV)(mm./sec)		ความถี่ (Hz)	แกน (X,Y,Z)
	ค่าที่วัด ได้	ค่า มาตรฐาน			ค่าที่วัด ได้	ค่า มาตรฐาน		
19 ก.ค.67	6.798	16.024	60.24	Z	4.912	5.1675	10.67	Z
20 ก.ค.67	4.196	5	0.95	X	2.268	5	7.88	Z
21 ก.ค.67	2.679	5	9.75	Z	2.475	5	8.39	Z
16 ส.ค.67	1.413	5.195	10.78	Z	1.406	5	6.36	Z
17 ส.ค.67	1.296	6.915	17.66	Z	0.806	5	8	Z
18 ส.ค.67	1.518	5	6.13	Z	1.34	5	2.94	Z
20 ก.ย.67	1.357	5	1.0	Z	1.154	5	0.5	Z
21 ก.ย.67	1.052	15.85	58.5	Z	0.646	5	3.5	Z
22 ก.ย.67	0.759	5	3.5	Z	0.672	5	4.0	Z
5 ต.ค.67	1.154	17.877	78.77	Z	0.575	5	4.02	Z
6 ต.ค.67	0.94	10.03	30.12	Z	0.629	5	3.38	Z
7 ต.ค.67	0.789	5	3.22	Z	0.624	5	7.06	Z0
10 พ.ย.67	1.131	5	8.68	X	0.921	5	9.23	X
11 พ.ย.67	1.329	5	8.9	X	1.11	5	7.94	X
12 พ.ย.67	2.733	5	9.31	Y	0.727	5	7.64	X
4 ธ.ค.67	3.278	7.725	3.278	Y	3.238	16.4	64	Y
5 ธ.ค.67	4.966	5	3.21	X	3.37	18.533	3.37	X
6 ธ.ค.67	6.843	16.827	68.27	Y	3.727	5	8.98	Z

ตารางที่ 24 สรุปค่าแรงสั่นสะเทือนตลอดการดำเนินการ

ว/ด/ป	พื้นที่โครงการ				แอสปาย ปิ่นเกล้า อรุณอมรินทร์			
	ค่าความเร็วอนุภาค สูงสุด (PPV)(mm./sec)		ความถี่ (Hz)	แกน (X,Y,Z)	ค่าความเร็วอนุภาค สูงสุด (PPV)(mm./sec)		ความถี่ (Hz)	แกน (X,Y,Z)
	ค่าที่วัด ได้	ค่า มาตรฐาน			ค่าที่วัด ได้	ค่า มาตรฐาน		
เสาเข็ม มกราคม 2567	6.302	5	3.2	Y	-	-	-	-
เสาเข็ม กุมภาพันธ์ 2567	3.175	5	3.7	Z	0.87	5	8.13	Z
ก่อสร้าง มีนาคม 2567	2.608	16.4	64	Y	1.888	5	7.01	Z
ก่อสร้าง เมษายน 2567	5.417	13.63	44.52	X	1.705	15.389	53.89	X
ก่อสร้าง พฤษภาคม 2567	0.919	5.7	12.8	Y	0.554	5	7.21	Y
ก่อสร้าง มิถุนายน 2567	2.775	10.03	30.12	Z	1.761	14.69	48.76	Z
ก่อสร้าง กรกฎาคม 2567	6.798	16.024	60.24	Z	4.912	5.1675	10.67	Z
ก่อสร้าง สิงหาคม 2567	1.518	5	6.13	Z	1.34	5	2.94	Z
ก่อสร้าง กันยายน 2567	1.357	5	1.0	Z	1.154	5	0.5	Z
ก่อสร้าง ตุลาคม 2567	1.154	17.877	78.77	Z	0.575	5	4.02	Z
ก่อสร้าง พฤศจิกายน 2567	2.733	5	9.31	Y	0.727	5	7.64	X
ก่อสร้าง ธันวาคม 2567	6.843	16.827	68.27	Y	3.727	5	8.98	Z



ภาพที่ 10 เปรียบเทียบค่าแรงสั่นสะเทือนที่เกิดจากกิจกรรมการก่อสร้าง



#### 8.4 ผลการตรวจวิเคราะห์คุณภาพน้ำทิ้ง

การเก็บตัวอย่างน้ำทิ้งจากบ่อพักน้ำระบบบำบัดน้ำเสียของพื้นที่ก่อสร้าง จำนวน 1 จุดเก็บตัวอย่าง  
ตั้งแต่เดือน กรกฎาคม ถึง ธันวาคม 2567 ผลการตรวจวิเคราะห์คุณภาพน้ำดังตารางที่ 25

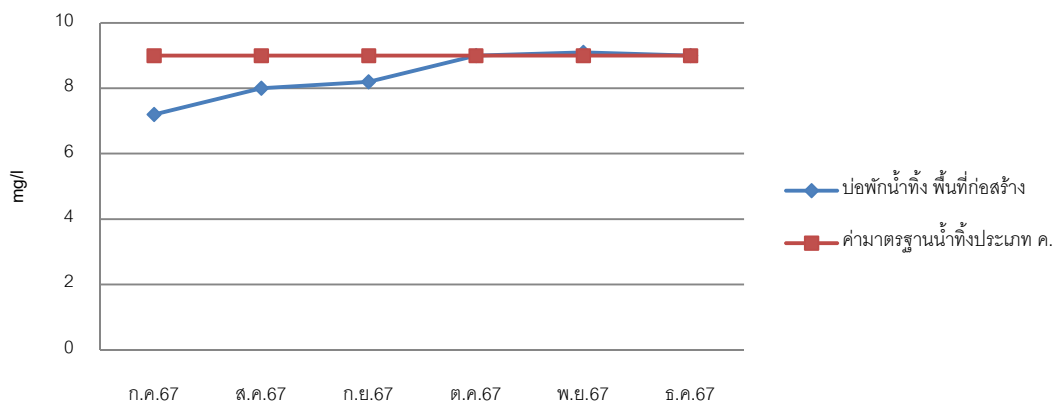
ตารางที่ 25 ผลการวิเคราะห์คุณภาพน้ำ

ดัชนีตรวจวัด	26 ก.ค.67	23 ส.ค.67	24 ก.ย.67	5 ต.ค.67	10 พ.ย.67	4 ธ.ค.67	ค่ามาตรฐาน**
1.pH	7.2	8.0	8.2	9.0	9.1	9.0	5.5-9
2.SS (mg/l)	9.0	<5.0	45	124	21	<5.0	50
3.TDS (mg/l)	29	<5	205	255	310	335	1000
4.Settleable Solid (mg/l)	1.8	3.5	<0.1	0.3	<0.1	<0.1	0.5
5.BOD <sub>5</sub> (mg/l)	3.7	2.6	3.4	5.4	2.4	4.3	40
6.Oil&Grease (mg/l)	2.8	1.6	3.2	2.0	2.8	1.6	20
7.TKN (mg/l)	<0.28	<0.28	<0.28	<0.28	3.9	8.4	40
8.Sulfide (mg/l)	<1.0	<1.0	<1.0	<1.0	<1.0	<1.0	3.0

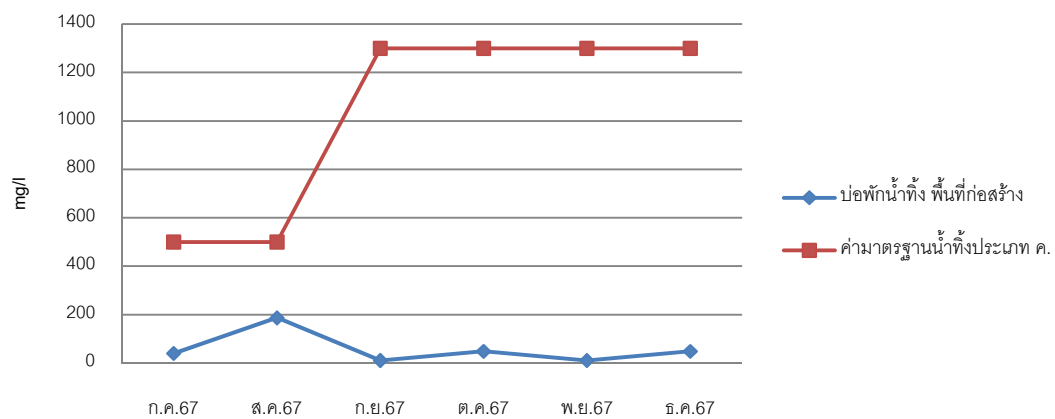
ที่มา : \* ค่ามาตรฐานควบคุมการระบายน้ำทิ้งจากอาคาร ค (อาคารชุด100 ห้อง) ประกาศกระทรวงทรัพยากรธรรมชาติและสิ่งแวดล้อม เรื่องกำหนด  
มาตรฐานควบคุมการระบายน้ำทิ้งจากอาคารบางประเภทและบางขนาด พ.ศ.2548

\*\* ค่ามาตรฐานควบคุมการระบายน้ำทิ้งจากอาคาร ค (อาคารชุด100 ห้อง) ประกาศกระทรวงทรัพยากรธรรมชาติและสิ่งแวดล้อม เรื่องกำหนด  
มาตรฐานควบคุมการระบายน้ำทิ้งจากอาคารบางประเภทและบางขนาด พ.ศ.2567

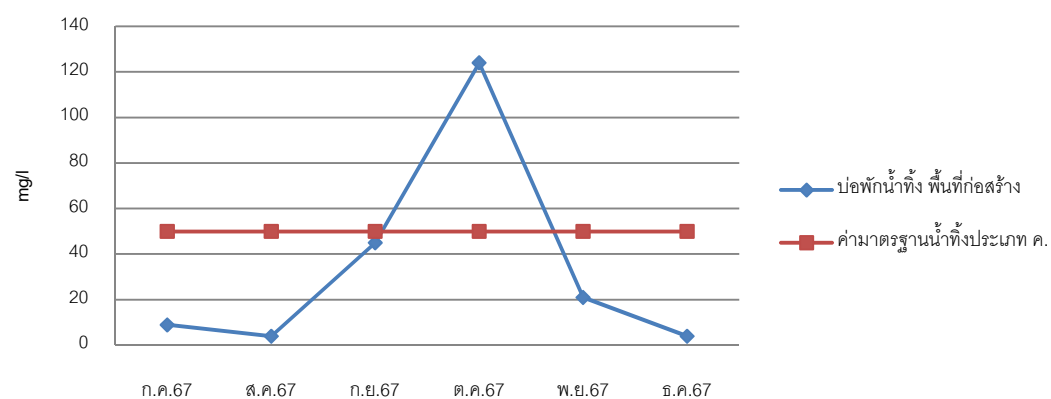
### ค่าความเป็นกรด-ด่าง (pH)



### ค่าตะกอนละลาย (TDS)

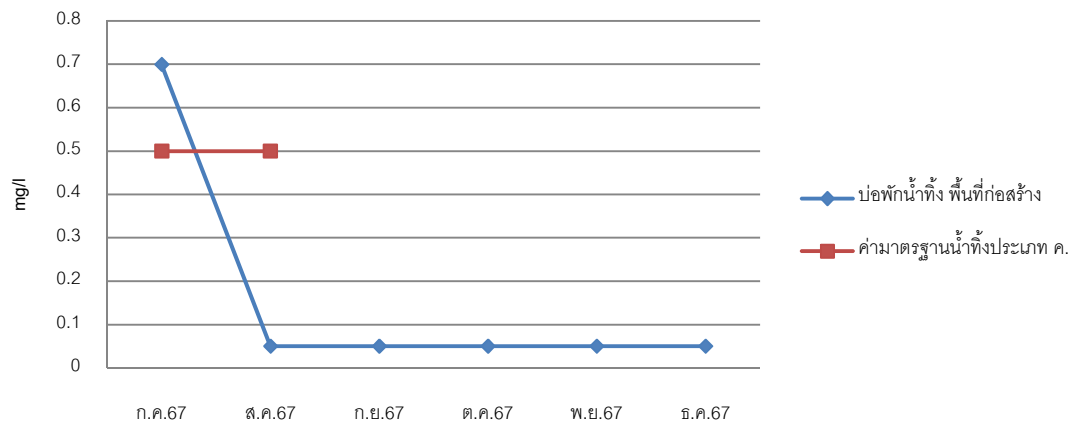


### ค่าตะกอนแขวนลอย (SS)

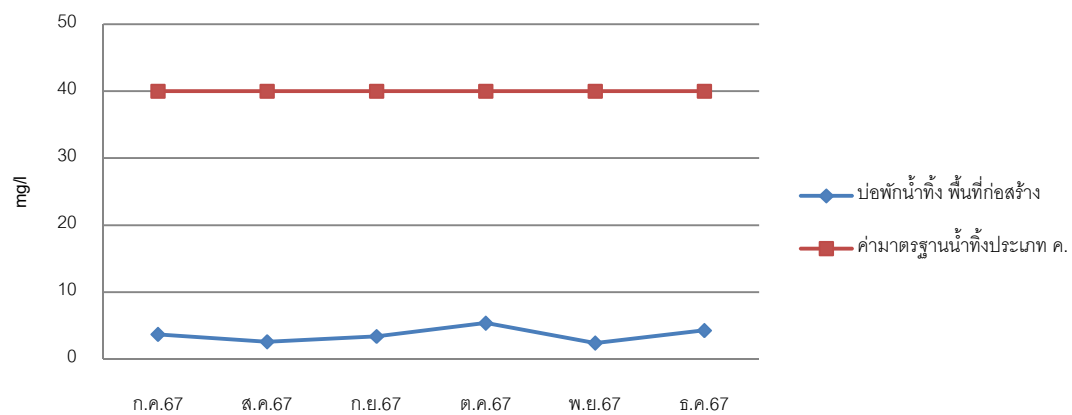


### ภาพที่ 11 เปรียบเทียบผลการวิเคราะห์คุณภาพน้ำทิ้ง

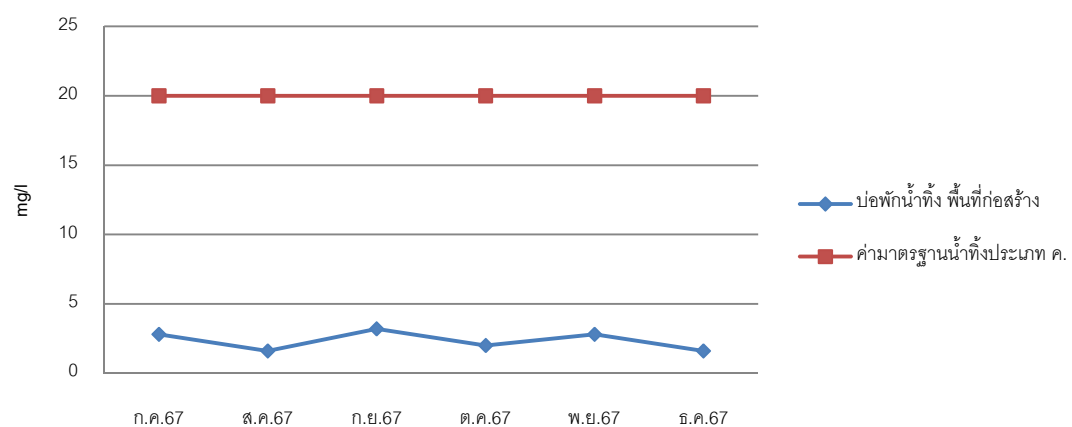
### ค่าตะกอนจมตัว (Settleable Solids)



### ค่าบีโอดี (BOD)

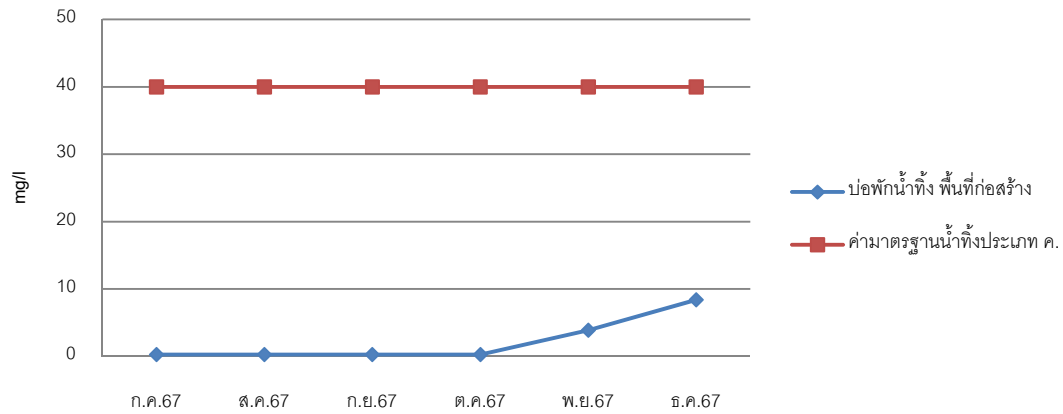


### ค่าไขมันและน้ำมัน (Oil&Grease)

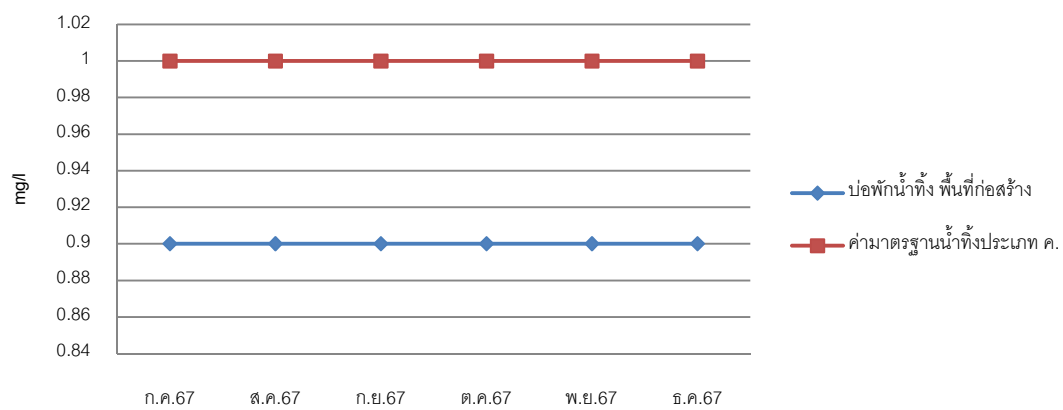


### ภาพที่ 11 เปรียบเทียบผลการวิเคราะห์คุณภาพน้ำทิ้ง (ต่อ)

### ค่าไนโตรเจน (TKN)



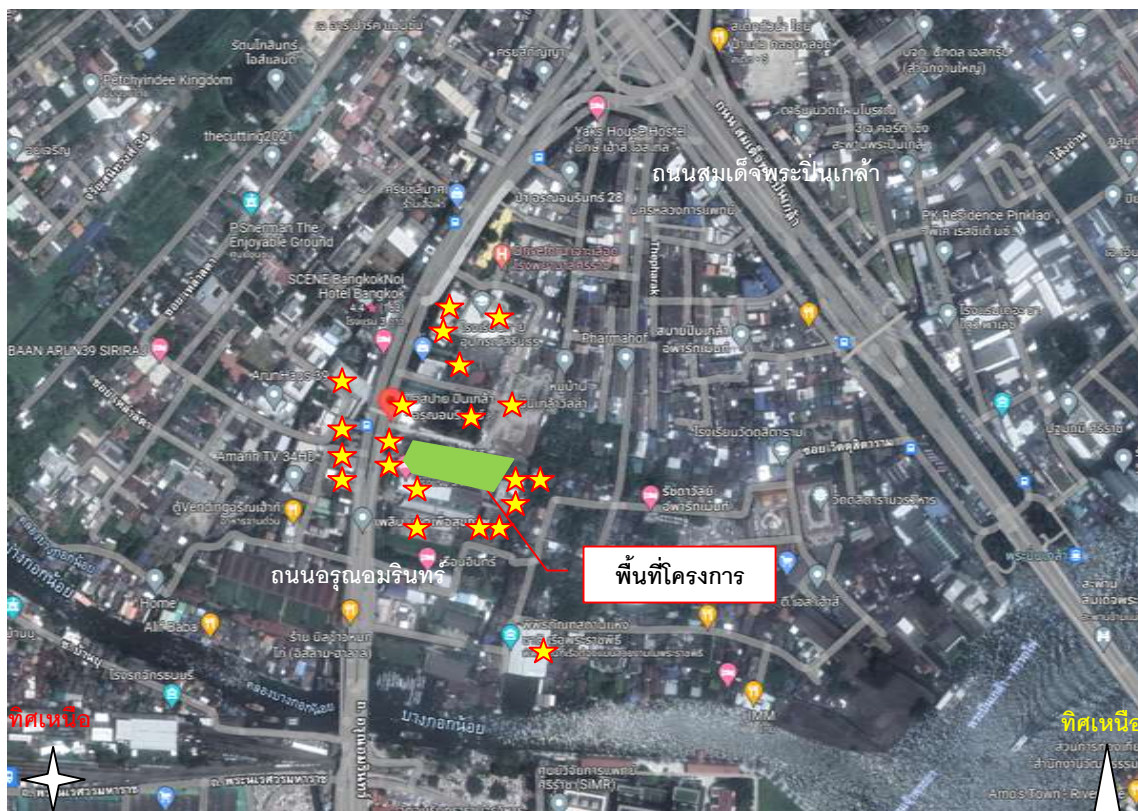
### ค่าซัลไฟด์ (Sulfide)



ภาพที่ 11 เปรียบเทียบผลการวิเคราะห์คุณภาพน้ำทิ้ง (ต่อ)

## 8.5 การสำรวจความคิดเห็นด้านเศรษฐกิจและสังคมและด้านสิ่งแวดล้อม

การสำรวจความคิดเห็น ประจำปี 2567 โดยใช้แบบสอบถาม ด้านเศรษฐกิจและสังคม และด้านสิ่งแวดล้อม ในการสอบถามกลุ่มตัวอย่าง รัศมีรอบพื้นที่โครงการ ระยะ 100 เมตร โดยการสุ่มในกลุ่มตัวอย่างที่อยู่ใกล้กับพื้นที่โครงการอาคารชุด แอสปาย อรุณ พรีเว้ และเส้นทางคมนาคมขนส่งมากที่สุด ทั้งหมด 20 ตัวอย่าง ดังภาพที่ 12



ภาพที่ 12 จุดสำรวจความคิดเห็น

วิธีสำรวจความคิดเห็น ได้แก่ การสอบถามความคิดเห็นด้านเศรษฐกิจและสังคม และสิ่งแวดล้อม ด้วยแบบสอบถาม ออกแบบสอบถามในกลุ่มชุมชนของโครงการ บนถนนอรุณอมรินทร์ มีจำนวนทั้งสิ้น 20 ตัวอย่างและสรุปผลออกมาในรูปของร้อยละ ผลการสำรวจความคิดเห็น ดังตารางที่ 26 ถึง ตารางที่ 27

ตารางที่ 26 ผลการสำรวจความคิดเห็น ผู้ตอบแบบสอบถาม ( n = 20 ชุด)

รายละเอียด	จำนวน(คน)	ร้อยละ
1.เพศ		
- ชาย	8	40
- หญิง	12	60
2.กลุ่มบ้าน		
- ถนนอรุณอมรินทร์	20	100
- อื่น ๆ	0	0
3.ลักษณะที่พักอาศัย		
- บ้านเดี่ยว	9	45
- อาคารพาณิชย์	6	30
- ทาวน์เฮ้าส์	0	0
- อาคารชุดพักอาศัย	2	10
- พื้นที่ราชการ	1	5
- ร้านค้า	2	10
- อาคารสำนักงาน	0	0
4. จำนวนผู้พักอาศัย		
- 1-2 คน	3	15
- 3-4 คน	2	10
- 5 คน	2	10
- 5-10 คน	4	20
- มากกว่า 10 ไม่เกิน 50 คน	5	25
- มากกว่า 50 คน	4	20
5. จำนวนผู้พักอาศัยที่พักอยู่ในเวลากลางวัน		
- ไม่มีผู้พักอาศัย	0	0
- 1-2 คน	3	15
- 3-4 คน	2	10
- 5 คน	2	10
- 5-10 คน	4	20
- มากกว่า 10 ไม่เกิน 50 คน	5	25
- มากกว่า 50 คน	4	20
6. อายุของผู้พักอาศัยในเวลากลางวัน		
- น้อยกว่า 10 ปี	1	5
- 10-20 ปี	2	10

ตารางที่ 26 (ต่อ)

รายละเอียด	จำนวน(คน)	ร้อยละ
- 20-30 ปี	2	10
- 30-40 ปี	1	5
- 40-50 ปี	10	50
- มากกว่า 50 ปี	4	20
7. ประกอบอาชีพ		
- ค้าขาย	8	40
- ไม่ได้ประกอบอาชีพ	0	0
- รับราชการ	1	5
- เจ้าของธุรกิจส่วนตัว	6	30
- ลูกจ้างบริษัท	5	25
- นักเรียน/นักศึกษา	0	0
- รับจ้างทั่วไป	0	0
8. การนับถือศาสนา		
- ศาสนาพุทธ	20	100
- ศาสนาคริสต์	0	0
- ศาสนาอิสลาม	0	0
- ศาสนาฮินดู	0	0
- ศาสนาอื่น ๆ (ระบุ)	0	0
9. โรคประจำตัว		
- ไม่มีโรคประจำตัว	18	90
- มีโรคประจำตัว ระบุ (โรคความดัน)	2	10
10. การเดินทาง		
- รถส่วนตัว (รถยนต์)	12	60
- รถส่วนตัว (รถจักรยานยนต์)	4	20
- รถจักรยาน	0	0
- รถรับจ้าง	2	10
- รถประจำทาง	1	5
- เดิน	1	5
11. ได้รับผลกระทบจากการเดินทางหรือไม่ (โครงการมีการขนส่ง)		
- ไม่ได้รับผลกระทบ	20	100
- ได้รับผลกระทบ	0	0

ตารางที่ 27 ผลกระทบที่ได้รับจากกิจกรรมของโครงการ (n=20ชุด)

รายละเอียด	จำนวน(คน)	ร้อยละ
12. จากการดำเนินกิจกรรมการก่อสร้าง เคยได้รับผลกระทบหรือไม่		
- ไม่ได้รับผลกระทบ	18	90
- ได้รับผลกระทบได้รับผลกระทบด้านใดบ้าง	2	10
12.1 ผู้เฝ้าระวังจากการก่อสร้าง		
- ไม่ได้รับผลกระทบ	17	85
- ผลกระทบน้อย	1	5
- ผลกระทบปานกลาง	1	5
- ผลกระทบมาก	1	5
12.2 เสียงรบกวน		
- ไม่ได้รับผลกระทบ	17	85
- ผลกระทบน้อย	1	5
- ผลกระทบปานกลาง	1	5
- ผลกระทบมาก	1	5
12.3 ผู้เฝ้าระวังจากการขนส่งวัสดุก่อสร้าง		
- ไม่ได้รับผลกระทบ	20	100
- ผลกระทบน้อย	0	0
- ผลกระทบปานกลาง	0	0
- ผลกระทบมาก	0	0
12.4 แรงสั่นสะเทือนจากการก่อสร้าง		
- ไม่ได้รับผลกระทบ	17	85
- ผลกระทบน้อย	1	5
- ผลกระทบปานกลาง	1	5
- ผลกระทบมาก	1	5
12.5 มีกลิ่นควันไอเสียจากพื้นที่โครงการ		
- ไม่ได้รับผลกระทบ	19	95
- ผลกระทบน้อย	0	0
- ผลกระทบปานกลาง	0	0
- ผลกระทบมาก	1	5



ตารางที่ 27 (ต่อ)

รายละเอียด	จำนวน(คน)	ร้อยละ
12.6 ชยะมูลฝอยตกหล่นบริเวณริมทางคมนาคม และบริเวณบ้านข้างเคียง		
- ไม่ได้รับผลกระทบ	20	100
- ผลกระทบน้อย	0	0
- ผลกระทบปานกลาง	0	0
- ผลกระทบมาก	0	0
12.7 เศษวัสดุก่อสร้างตกหล่นบริเวณเส้นทางคมนาคมและริมทาง		
- ไม่ได้รับผลกระทบ	20	100
- ผลกระทบน้อย	0	0
- ผลกระทบปานกลาง	0	0
- ผลกระทบมาก	0	0
12.8 อุบัติเหตุจากการก่อสร้างหรือจากการขนส่งอุปกรณ์ก่อสร้าง		
- ไม่ได้รับผลกระทบ	19	95
- ผลกระทบน้อย	1	5
- ผลกระทบปานกลาง	0	0
- ผลกระทบมาก	0	0
12.9 จอดรถขนส่งวัสดุก่อสร้างกีดขวางการจราจร		
- ไม่ได้รับผลกระทบ	20	100
- ผลกระทบน้อย	0	0
- ผลกระทบปานกลาง	0	0
- ผลกระทบมาก	0	0
12.10 พฤติกรรมของคนงานก่อสร้าง		
- ไม่ได้รับผลกระทบ	20	100
- ผลกระทบน้อย	0	0
- ผลกระทบปานกลาง	0	0
- ผลกระทบมาก	0	0
12.11 น้ำไหลนองออกจากพื้นที่โครงการ		
- ไม่ได้รับผลกระทบ	20	100
- ผลกระทบน้อย	0	0
- ผลกระทบปานกลาง	0	0
- ผลกระทบมาก	0	0

ตารางที่ 27 (ต่อ)

รายละเอียด	จำนวน(คน)	ร้อยละ
12.12 มีที่ดินหรือเศษวัสดุก่อสร้าง ตกหล่นบนเส้นทางคมนาคมและ บ้านเรือนข้างเคียง		
- ไม่ได้รับผลกระทบ	20	100
- ผลกระทบน้อย	0	0
- ผลกระทบปานกลาง	0	0
- ผลกระทบมาก	0	0
12.13 โรคระบาดที่เกิดจากพื้นที่ก่อสร้าง		
- ไม่ได้รับผลกระทบ	20	100
- ผลกระทบน้อย	0	0
- ผลกระทบปานกลาง	0	0
- ผลกระทบมาก	0	0
12.13 ได้รับผลกระทบต่อร่างกายและทรัพย์สิน		
- ไม่ได้รับผลกระทบ	20	100
- ผลกระทบน้อย	0	0
- ผลกระทบปานกลาง	0	0
- ผลกระทบมาก	0	0
13. กรณีที่เคยได้รับผลกระทบ เคยร้องเรียนกับทางโครงการหรือไม่		
- เคย	3	100
- ไม่เคย	0	0
14.กรณีที่เคยร้องเรียนถึงผลกระทบที่ได้รับ โครงการมีการแก้ไขปรับปรุง การดำเนินการหรือไม่		
- แก้ไขปรับปรุงทันที	3	100
- ไม่แก้ไขปรับปรุง	0	0
- แก้ไขปรับปรุงในภายหลัง	0	0
15 เคยได้รับการประชาสัมพันธ์การก่อสร้างโครงการหรือไม่		
- ไม่เคย	0	0
- บ่อย ๆ	3	100
- นาน ๆ ครั้ง	0	0
16 ต้องการให้โครงการปรับปรุงการดำเนินการหรือไม่ในด้านใด		
- ไม่ต้องการ	19	95
- ต้องการ ให้รุดภายในโครงการดับเครื่องยนต์เมื่อจอดรถ	1	5